

Možnosti projektů obcí v Integrovaném regionálním operačním programu (IROP)

48. Den malých obcí

7. 11. 2017

Praha



EVROPSKÁ UNIE
Evropský fond pro regionální rozvoj
Integrovaný regionální operační program



MINISTERSTVO
PRO MÍSTNÍ
ROZVOJ ČR



IROP 2014 - 2020

- Financování z Evropského fondu pro regionální rozvoj
- Alokace: **4,64 mld. EUR = 125 mld. Kč**
 - z toho cca 31% pro obce a jejich organizace
- Kofinancování až 85 % z EFRR
 - projekty obcí: 10 % obce + 5 % státní rozpočet
 - projekty realizované prostřednictvím CLLD:

95 % EFRR + 5 % příjemce



EVROPSKÁ UNIE
Evropský fond pro regionální rozvoj
Integrovaný regionální operační program



MINISTERSTVO
PRO MÍSTNÍ
ROZVOJ ČR

ŘÍDICÍ ORGÁN A ZPROSTŘEDKUJÍCÍ SUBJEKTY

Řídicí orgán: **Ministerstvo pro místní rozvoj ČR**

Zprostředkující subjekty:

- **Centrum pro regionální rozvoj České republiky**
= 13 územních pracovišť a pražská centrála
- **Zprostředkující subjekty ITI** - města, která jsou nositeli integrovaných územních investic: Magistrát hlavního města Prahy, Magistrát města Brna, Magistrát města Ostravy, Magistrát města Plzně, Magistrát města Ústí nad Labem, Magistrát města Pardubic, Magistrát města Olomouce



EVROPSKÁ UNIE
Evropský fond pro regionální rozvoj
Integrovaný regionální operační program



MINISTERSTVO
PRO MÍSTNÍ
ROZVOJ ČR

POBOČKY CRR ČR



CENTRUM PRO REGIONÁLNÍ ROZVOJ
ČESKÉ REPUBLIKY

Krajská oddělení Centra pro IROP

Oddělení pro Liberecký kraj

✉ Voroněžská 144/20, 460 06 Liberec
📧 romana.valentova@crr.cz
☎ 731 607 725
👤 Ing. Romana Valentová

Oddělení pro Ústecký kraj

✉ Dvořákova 3134/2, 400 01 Ústí nad Labem
📧 ivan.palan@crr.cz
☎ 735 158 119
👤 Ing. Ivan Palán

Oddělení pro Královéhradecký kraj

✉ Švendova 1282, 500 03 Hradec Králové
📧 michaela.brozova@crr.cz
☎ 735 157 809
👤 Ing. Michaela Brožová

Centrála

✉ U Nákladového nádraží 3144/4,
130 00 Praha 3
📧 crr@crr.cz
☎ 225 855 321

Oddělení hodnocení projektů OSS

✉ U Nákladového nádraží 3144/4,
130 00 Praha 3
📧 jiri.znamenacek@crr.cz
☎ 225 855 274
👤 Ing. Jiří Znamenáček *

Oddělení pro Karlovarský kraj

✉ Závodní 391/96C, 360 06 Karlovy Vary
📧 lenka.modrovicova@crr.cz
☎ 731 645 187
👤 Ing. Lenka Modrovičová

Oddělení pro Pardubický kraj

✉ nám. Republiky 12, 530 02 Pardubice
📧 marketa.kupcova@crr.cz
☎ 735 157 810
👤 Ing. Markéta Kupcová

Oddělení pro Moravskoslezský kraj

✉ 30. dubna 635/35, 702 00 Ostrava
📧 marie.lichnovska@crr.cz
☎ 739 320 907
👤 PhDr. Marie Lichnovská

Oddělení pro Plzeňský kraj

✉ 17. listopadu 1926/1, 301 00 Plzeň
📧 tereza.slatkovska@crr.cz
☎ 603 550 185
👤 Mgr. Tereza Slatková

Oddělení pro Středočeský kraj

✉ U Nákladového nádraží
3144/4, 130 00 Praha 3
📧 adela.hajkova@crr.cz
☎ 725 037 963
👤 Mgr. Adéla Hájková

Oddělení pro Olomoucký kraj

✉ Hálkova 171/2, 779 00 Olomouc
📧 jitka.ondruskova@crr.cz
☎ 735 158 118
👤 Ing. Jitka Ondrušková

Oddělení pro Jihočeský kraj

✉ L.B. Schneidera 362/32,
370 01 České Budějovice
📧 pavla.bartikova@crr.cz
☎ 725 793 625
👤 Ing. Pavla Bártiková

Oddělení pro Kraj Vysočina

✉ Brněnská 2806/71, 586 01 Jihlava
📧 kristyna.bidlova@crr.cz
☎ 735 158 117
👤 Ing. Kristýna Bidlová

Oddělení pro Jihomoravský kraj

✉ Mariánské náměstí 617/1, 617 00 Brno
📧 jitka.ondruskova@crr.cz
☎ 735 158 118
👤 Ing. Jitka Ondrušková

Oddělení pro Zlínský kraj

✉ J. A. Bati 5648, 760 01 Zlín
📧 aneta.urbanova@crr.cz
☎ 731 604 637
👤 Ing. Aneta Urbanová

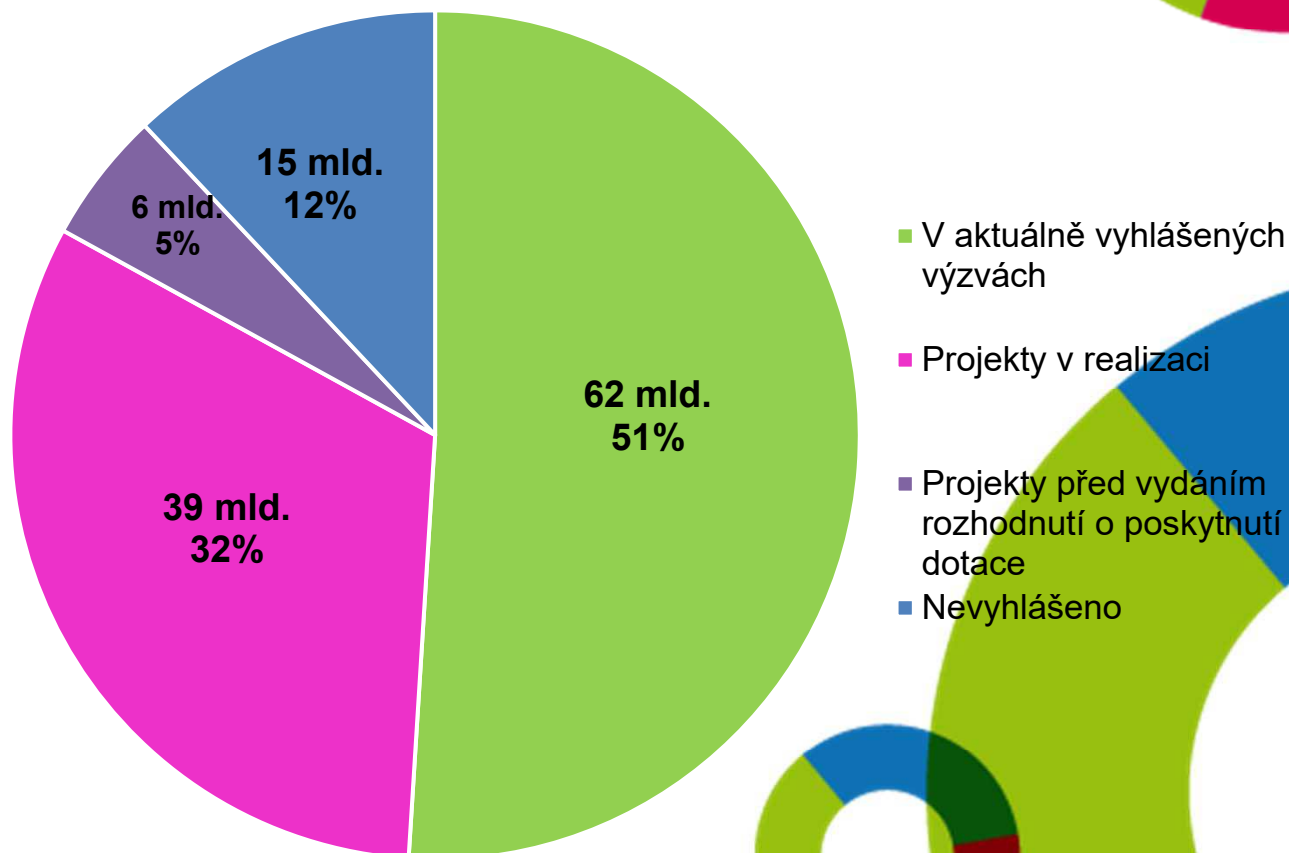
* Oddělení administruje projektové
záměry organizačních složek státu

SOUČASNÝ STAV IROP K 10. 10. 2017

- Vyhlášeno 77 výzev v objemu 113,9 mld. Kč z EFRR
- Předloženo 6 646 projektů za 97,6 mld. Kč
- Z toho v „pozitivních“ stavech 4 521 projektů za 69,1 mld. Kč
- **Schváleno k financování 2 745 projektů za 44,2 mld. Kč**



AKTUÁLNÍ STAV IROP



EVROPSKÁ UNIE
Evropský fond pro regionální rozvoj
Integrovaný regionální operační program



MINISTERSTVO
PRO MÍSTNÍ
ROZVOJ ČR

IROP – SOUČASNÝ STAV



V současnosti se realizuje více jak 2300 projektů za celkem 38 mld. Kč



Pro dalších cca 370 projektů za přibližně 5,6 mld. Kč je připraveno rozhodnutí o poskytnutí dotace



Všechny podporovatelné aktivity byly vyhlášeny! Právě hodnotíme dalších 2500 projektů za cca 35 mld. Kč.



EVROPSKÁ UNIE
Evropský fond pro regionální rozvoj
Integrovaný regionální operační program



MINISTERSTVO
PRO MÍSTNÍ
ROZVOJ ČR

DOPRAVNÍ OBSLUŽNOST

- **Aktivity:** terminály a parkovací systémy, nízkoemisní vozidla veřejné dopravy, telematika pro veřejnou dopravu, cyklodoprava, bezpečnost
- V realizaci je nyní 200 projektů za více než 4 mld. Kč.
- V hodnocení je 168 projektů za 3,7 mld. Kč.
- Celkem je na udržitelnou mobilitu ještě k dispozici 4,7 mld. Kč, a to zejména ve výzvách ITI a IPRÚ.
- Dosud podpořeno 22 přestupních terminálů, 220 vozidel pro veřejnou dopravu a 56 km nově budovaných cyklostezek a cyklotras.



EVROPSKÁ UNIE
Evropský fond pro regionální rozvoj
Integrovaný regionální operační program



MINISTERSTVO
PRO MÍSTNÍ
ROZVOJ ČR

INTEGROVANÝ ZÁCHRANNÝ SYSTÉM

- **Aktivity: stanice IZS, technika pro IZS, vzdělávací a výcviková střediska IZS**
- V realizaci je nyní 249 projektů za 3,6 mld. Kč.
- V hodnocení je 72 projektů za 1,4 mld. Kč.
- Individuální výzvy pro obce jsou uzavřeny, otevřená je pouze výzva pro CLLD v objemu 475 mil. Kč pro techniku IZS a stanice IZS.
- Pro sbory dobrovolných hasičů bude pořízeno 114 cisternových automobilových stříkaček a 63 dopravních automobilů pro nouzové zásobování a evakuaci obyvatel.
- Dosud podpořeno 114 stanic IZS a výcvikových středisek IZS.



EVROPSKÁ UNIE
Evropský fond pro regionální rozvoj
Integrovaný regionální operační program



MINISTERSTVO
PRO MÍSTNÍ
ROZVOJ ČR

SOCIÁLNÍ INFRASTRUKTURA

- **Aktivity:** sociální služby, deinstitucionalizace sociálních služeb, komunitní centra, sociální bydlení
- V realizaci je nyní 238 projektů za 2 mld. Kč.
- Aktuálně je v hodnocení 83 projektů za 2 mld. Kč.
- Celkem mají obce v IROP ještě cca 4 mld. Kč, zejména v integrovaných výzvách.
- Dosud podpořeno 385 bytů pro sociální bydlení a 453 zázemí pro sociální služby a sociální práci atd.



EVROPSKÁ UNIE
Evropský fond pro regionální rozvoj
Integrovaný regionální operační program



MINISTERSTVO
PRO MÍSTNÍ
ROZVOJ ČR

SOCIÁLNÍ PODNIKÁNÍ

- **Aktivity:** vznik sociálního podniku, rozšíření kapacity sociálního podniku, aktivity OSVČ v sociálním podnikání
- V realizaci je nyní 33 projektů za 114 mil. Kč.
- V hodnocení je 139 projektů za 486 mil. Kč.
- Další možnosti v integrovaných výzvách CLLD, ITI a IPRÚ.



EVROPSKÁ UNIE
Evropský fond pro regionální rozvoj
Integrovaný regionální operační program



MINISTERSTVO
PRO MÍSTNÍ
ROZVOJ ČR

ZDRAVOTNICTVÍ

- **Aktivity:** vysoce specializovaná péče v oblasti onkogynekologie a perinatologie, návazná péče, deinstitucionalizace psychiatrické péče
- V realizaci je nyní 98 projektů za 6,6 mld. Kč.
- Aktuálně je v hodnocení 8 projektů za 400 mil. Kč.
- Příjem žádostí ve zdravotnictví pokračuje u individuální výzvy na Deinstitucionalizaci psychiatrické péče a u výzvy pro CLLD.
- Dosud podpořeno 91 zdravotních pracovišť vysoce specializované a návazné péče a 7 poskytovatelů psychiatrické péče.



EVROPSKÁ UNIE
Evropský fond pro regionální rozvoj
Integrovaný regionální operační program



MINISTERSTVO
PRO MÍSTNÍ
ROZVOJ ČR

ŠKOLSTVÍ

- **Aktivity: předškolní vzdělávání, investice v základních, středních a vyšších odborných školách, v celoživotním, zájmovém a neformálním vzdělávání**
- Podpořeny jsou všechny úspěšné projekty mateřských škol, středních škol a vyšších odborných škol.
- V realizaci je 398 projektů za 5,7 mld. Kč.
- V hodnocení je 1122 projektů základních škol a projektů dalšího vzdělávání za 12 mld. Kč.
- Celkem jsou pro vzdělávání k dispozici ještě 4 mld. Kč v ITI a IPRÚ.
- Dosud podpořeno 430 vzdělávacích zařízení.



ZATEPLOVÁNÍ

- **Aktivity:** zateplování, výměna zdroje vytápění
- V realizaci je 539 projektů za 1,1 mld. Kč.
- V hodnocení je 211 projektů za 437 mil. Kč.
- Celkem je pro vlastníky bytových domů na energetické úspory k dispozici 11,7 mld. Kč.
- Dosud podpořeno 15 701 domácností, které budou mít lépe klasifikovanou spotřebou energie.



EVROPSKÁ UNIE
Evropský fond pro regionální rozvoj
Integrovaný regionální operační program



MINISTERSTVO
PRO MÍSTNÍ
ROZVOJ ČR

KULTURNÍ DĚDICTVÍ

- **Aktivity: památky, muzea, knihovny**
- V realizaci je 99 projektů památek, muzeí a knihoven za 5 mld. Kč.
- V hodnocení je 82 projektů za 5,4 mld. Kč.
- Vlastníci památek, muzeí a knihoven mohou žádat v integrovaných výzvách CLLD, ITI a IPRÚ.
- Dosud podpořeno 58 památkových objektů.



EVROPSKÁ UNIE
Evropský fond pro regionální rozvoj
Integrovaný regionální operační program



MINISTERSTVO
PRO MÍSTNÍ
ROZVOJ ČR

E-GOVERNMENT

- **Aktivity: e-Government, kybernetická bezpečnost, úplné elektronické podání, specifické informační a komunikační systémy**
- V realizaci je 96 projektů za 2,1 mld. Kč.
- V hodnocení je 280 projektů za 7 mld. Kč.
- Lze předkládat žádosti o podporu do výzev Kyberbezpečnost, Úplné elektronické podání a eLegislativa.
- Dosud podpořeno 145 informačních systémů veřejné správy.



EVROPSKÁ UNIE
Evropský fond pro regionální rozvoj
Integrovaný regionální operační program



MINISTERSTVO
PRO MÍSTNÍ
ROZVOJ ČR

ÚZEMNÍ PLÁNOVÁNÍ

- **Aktivity: územní plány, územní studie, regulační plány**
- V realizaci je 132 projektů za 144 mil. Kč.
- V hodnocení je 26 projektů za 28 mil. Kč.
- Individuální výzvy jsou již ukončeny.
- Obce mohou žádat o dotaci na územní plánování jen ve výzvě CLLD.
- Dosud podpořeno 217 ks územních plánů, regulačních plánů a územních studií.



EVROPSKÁ UNIE
Evropský fond pro regionální rozvoj
Integrovaný regionální operační program



MINISTERSTVO
PRO MÍSTNÍ
ROZVOJ ČR

MOŽNOSTI PRO OBCE V IROP

A. Předložit projekt do výzvy pro **individuální** projekty, kde je obec oprávněným příjemcem

B. Předložit projekt do výzvy pro **integrované** projekty, kde je obec oprávněným příjemcem:

- do výzvy ITI,
- do výzvy IPRÚ,
- do výzvy MAS.



EVROPSKÁ UNIE
Evropský fond pro regionální rozvoj
Integrovaný regionální operační program



MINISTERSTVO
PRO MÍSTNÍ
ROZVOJ ČR

INTEGROVANÉ NÁSTROJE

- **Integrované územní investice (ITI)**
 - ✓ Praha, Brno, Plzeň, Ostrava, Hradecko-pardubické aglomerace, Ústecko-chomutovská aglomerace, Olomouc
 - ✓ podpora aktivit ze SC 1.1, 1.2, 2.1, 2.2, 2.4 a 3.1
- **Integrované plány rozvoje území (IPRÚ)**
 - ✓ Karlovy Vary, České Budějovice, Jihlava, Zlín, Liberecko-jablonecká aglomerace, Mladá Boleslav
 - ✓ podpora aktivit ze SC 1.1, 1.2, 2.1, 2.2, 2.4 a 3.1
- **Komunitně vedený místní rozvoj (CLLD)**
 - ✓ Místní akční skupiny – předloženo 179 strategií CLLD k hodnocení, z toho 166 strategií schváleno ŘO IROP (za všechny ŘO 160)
 - ✓ podpora aktivit ze SC 1.2, 1.3 (stanice IZS, technika IZS), 2.1, 2.2, 2.3 (psychiatrické péče), 2.4, 3.1 a 3.3
- **Alokace integrovaných nástrojů v IROP**
 - ✓ celkem 26,28 % alokace IROP (1,22 mld. EUR)
 - ✓ z toho ITI 13,22 %, IPRÚ 4,67 %, CLLD 8,39 %



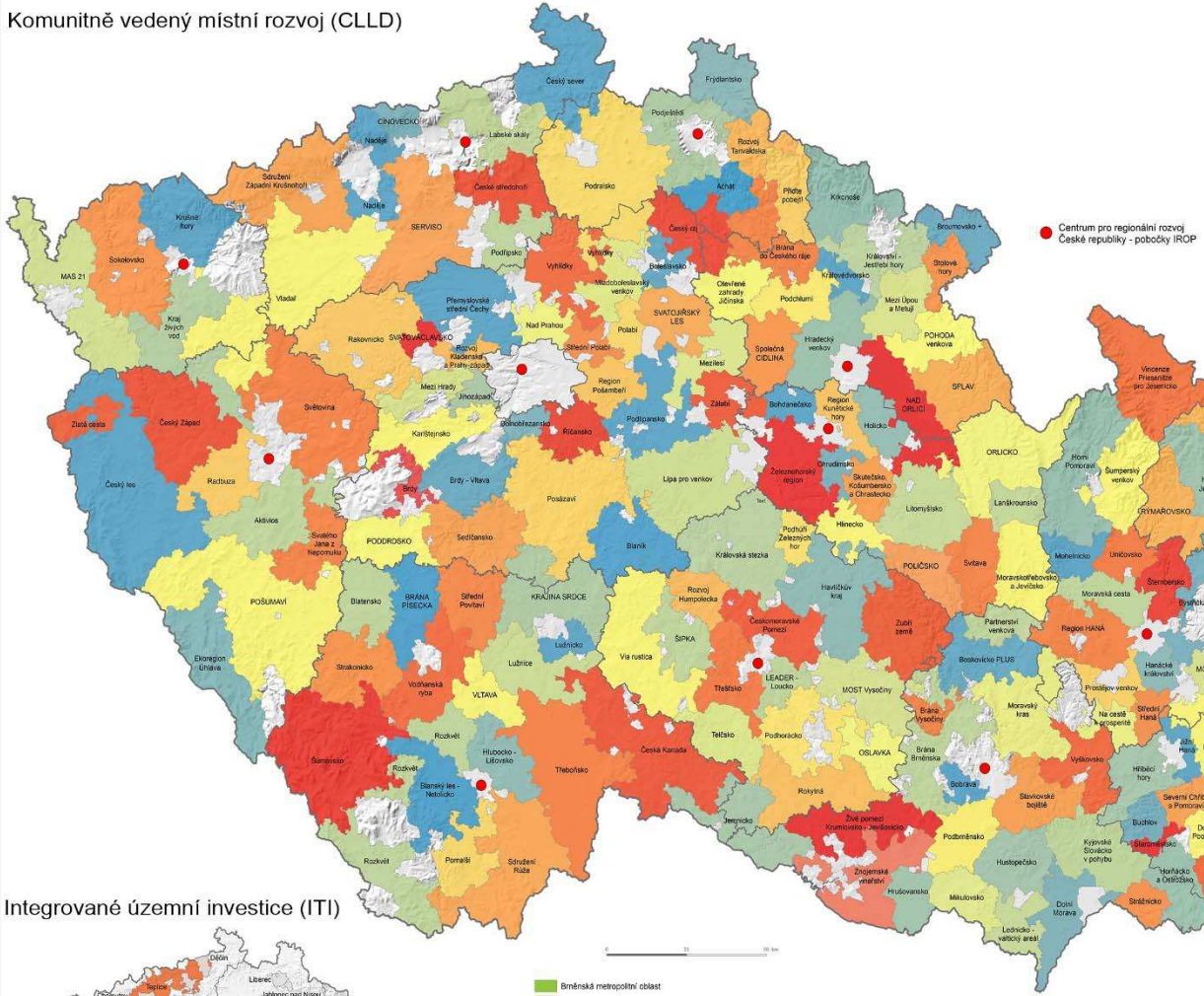
EVROPSKÁ UNIE
Evropský fond pro regionální rozvoj
Integrovaný regionální operační program



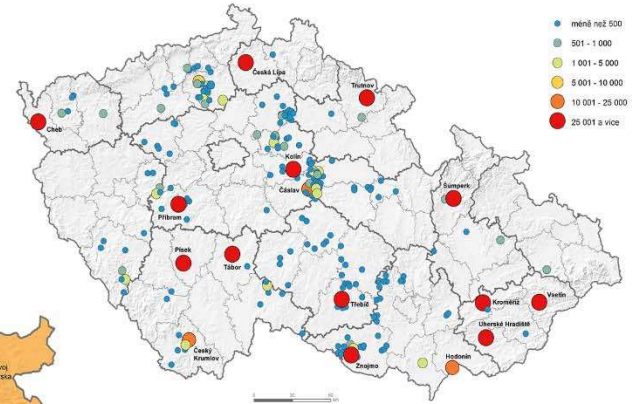
MINISTERSTVO
PRO MÍSTNÍ
ROZVOJ ČR

INTEGROVANÉ NÁSTROJE V ČESKÉ REPUBLICE

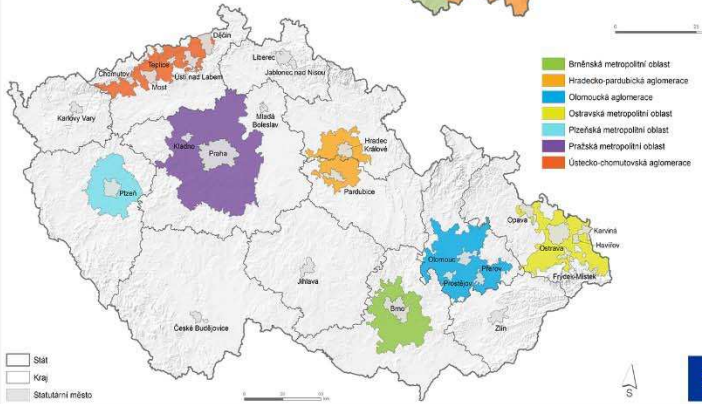
Komunitně vedený místní rozvoj (CLLD)



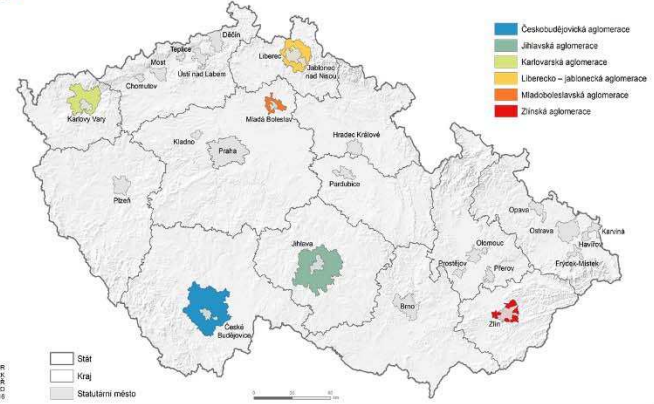
Obce mimo integrované nástroje



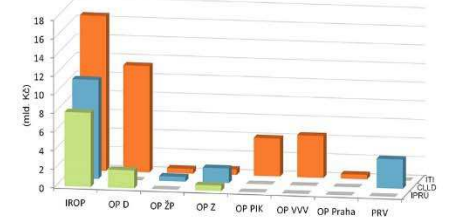
Integrované územní investice (ITI)



Integrované plány rozvoje území (IPRÚ)



Finanční alokace pro nástroje ITI, IPRÚ a CLLD dle OP



EVROPSKÁ UNIE
Evropský fond pro regionální rozvoj
Integrovaný regionální operační program



MINISTERSTVO
PRO MÍSTNÍ
ROZVOJ ČR

Zpracoval: Odbor regionální politiky, MMR
Číslo souboru: 02/2016
NČ MMR ČR
MČÚO
© MMR, únor 2016



INTEGROVANÉ NÁSTROJE

- Platí **stejné podmínky jako pro individuální projekty** v daném specifickém cíli (způsobilost výdajů, typy příjemců, veřejná podpora, veřejné zakázky apod.)
- Nutný soulad s danou **integrovanou strategií**
- Žadatel, který chce realizovat projekt v rámci integrované strategie, musí konzultovat svůj projektový záměr s nositelem integrované strategie – získat vyjádření Řídicího výboru nositele v případě ITI/IPRÚ
- **Postupy v realizaci stejné jako u individuálních projektů**
- **Výjimka:** spolu s oznámením o změně v projektu bude příjemce dokládat vyjádření nositele ITI/IPRÚ, resp. MAS v případě projektů CLLD



EVROPSKÁ UNIE
Evropský fond pro regionální rozvoj
Integrovaný regionální operační program



MINISTERSTVO
PRO MÍSTNÍ
ROZVOJ ČR

VYHLÁŠENÉ VÝZVY V IROP VHODNÉ PRO OBCE

Číslo výzvy	Vyhlášené výzvy IROP	Celková alokace v mld. Kč	Vyhlášení
2.	Územní plány - uzavřeno	0,600	7/2015
3.	Regulační plány - uzavřeno	0,200	9/2015
6.	Zlepšení řídicích a administrativních schopností MAS	2,000	9/2015
9.	Územní studie - uzavřeno	0,450	10/2015
13.	Revitalizace vybraných památek - uzavřeno	3,529	11/2015
14.	Infrastruktura pro předškolní vzdělávání – uzavřeno	1,140	12/2015
15.	Infrastruktura pro předškolní vzdělávání v sociálně vyloučených lokalitách – uzavřeno	1,700	12/2015
16.	Energetické úspory v bytových domech – uzavřeno	4,500	12/2015
18.	Podpora bezpečnosti dopravy a cyklodopravy – uzavřeno	0,570	12/2015
19.	Technika pro IZS – uzavřeno	1,750	12/2015
20.	Nízkoemisní a bezemisní vozidla – uzavřeno	1,350	1/2016
21.	Muzea – uzavřeno	2,488	2/2016
22.	Telematika pro veřejnou dopravu – uzavřeno	0,205	2/2016
24.	Výstavba a modernizace přístupných terminálů – uzavřeno	1,280	3/2016



EVROPSKÁ UNIE
Evropský fond pro regionální rozvoj
Integrovaný regionální operační program



MINISTERSTVO
PRO MÍSTNÍ
ROZVOJ ČR

VYHLÁŠENÉ VÝZVY V IROP VHODNÉ PRO OBCE

Číslo výzvy	Vyhlášené výzvy IROP	Celková alokace v mld. Kč	Vyhlášení
26.	eGovernment I. – uzavřeno	3,012	3/2016
28.	SIKSI II. – uzavřeno	1,033	4/2016
29.	Rozvoj sociálních služeb – uzavřeno	0,317	4/2016
30.	Rozvoj sociálních služeb v SVL – uzavřeno	0,741	4/2016
31.	Zvýšení kvality návazné péče - uzavřeno	5,011	5/2016
32.	Infrastruktura středních škol a vyšších odborných škol - uzavřeno	0,462	5/2016
33.	Infrastruktura středních škol a vyšších odborných škol v sociálně vyloučených lokalitách - uzavřeno	1,078	5/2016
34.	Sociální bydlení - uzavřeno	0,320	6/2016
35.	Sociální bydlení v sociálně vyloučených lokalitách- uzavřeno	0,747	6/2016
36.	Stanice Integrovaného záchranného systému – uzavřeno	2,094	6/2016
37.	Energetické úspory v bytových domech II	8,750	7/2016
38.	Rozvoj infrastruktury komunitních center- uzavřeno	0,141	7/2016
39.	Rozvoj infrastruktury komunitních center v sociálně vyloučených lokalitách – uzavřeno	0,329	7/2016



VYHLÁŠENÉ VÝZVY V IROP VHODNÉ PRO OBCE

Číslo výzvy	Vyhlášené výzvy IROP	Celková alokace v mld. Kč	Vyhlášení
41.	Zefektivnění prezentace, posílení ochrany a rozvoje kulturního dědictví – integrované projekty IPRÚ	0,592	7/2016
45.	Dokumenty územního rozvoje – komunitně vedený místní rozvoj	0,100	8/2016
46.	Infrastruktura základních škol – uzavřeno	0,647	8/2016
47.	Infrastruktura základních škol v sociálně vyloučených lokalitách - uzavřeno	1,511	8/2016
48.	Kulturní dědictví – integrované projekty ITI	1,348	8/2016
49.	Deinstitucionalizace sociálních služeb II. - uzavřeno	1,529	8/2016
50.	Udržitelná doprava – integrované projekty ITI	6,955	9/2016
51.	Udržitelná doprava – integrované projekty IPRÚ	2,980	9/2016
52.	Revitalizace vybraných památek II. - uzavřeno	3,648	9/2016
53.	Udržitelná doprava – komunitně vedený místní rozvoj	1,700	9/2016



VYHLÁŠENÉ VÝZVY V IROP VHODNÉ PRO OBCE

Číslo výzvy	Vyhlášené výzvy IROP	Celková alokace v mld. Kč	Vyhlášení
54.	Deinstitucionalizace psychiatrické péče - uzavřeno	2,000	9/2016
55.	Komunitně vedený místní rozvoj - kulturní dědictví	0,450	10/2016
56.	Infrastruktura pro zájmové, neformální a celoživotní vzdělávání - uzavřeno	0,177	10/2016
57.	Infrastruktura pro zájmové, neformální a celoživotní vzdělávání (SVL) - uzavřeno	0,415	10/2016
58.	Infrastruktura pro předškolní vzdělávání (ITI)	0,629	10/2016
59.	Infrastruktura pro předškolní vzdělávání (IPRÚ)	0,396	10/2016
60.	Sociální infrastruktura (ITI)	1,414	11/2016
61.	Sociální infrastruktura (IPRÚ)	0,999	11/2016
62.	Komunitně vedený místní rozvoj - sociální infrastruktura	2,000	11/2016
66.	Infrastruktura pro vzdělávání (ITI)	4,197	12/2016



VYHLÁŠENÉ VÝZVY V IROP VHODNÉ PRO OBCE

Číslo výzvy	Vyhlášené výzvy IROP	Celková alokace v mld. Kč	Vyhlášení
67.	Infrastruktura pro vzdělávání (IPRÚ)	1,184	12/2016
68.	Komunitně vedený místní rozvoj - vzdělávání	2,000	1/2017
69.	Komunitně vedený místní rozvoj - řešení rizik	0,500	2/2017
71.	Komunitně vedený místní rozvoj - zdravotnictví	0,200	3/2017
72.	Cyklodoprava II. - uzavřeno	0,294	4/2017
73.	Výstavba a modernizace přestupních terminálů II. - uzavřeno	0,570	4/2017
74.	Rozvoj infrastruktury polyfunkčních komunitních center	1,400	4/2017
75.	Deinstitucionalizace psychiatrické péče II.	0,500	6/2017
77.	Deinstitucionalizace sociálních služeb III.	0,235	9/2017



EVROPSKÁ UNIE
Evropský fond pro regionální rozvoj
Integrovaný regionální operační program



MINISTERSTVO
PRO MÍSTNÍ
ROZVOJ ČR

HARMONOGRAM VÝZEV IROP 2017

Plánované výzvy v roce 2017, kde mohou být příjemci obce

Číslo výzvy	SC	Plánované výzvy IROP	Celková alokace v mld. Kč	Vyhlášení	Datum ukončení příjmu žádostí o podporu
78	2.1	Sociální bydlení II.	0,705	11/2017	4/2018
79	2.1	Sociální bydlení II. (SVL)	1,647	11/2017	4/2018
80	2.5	Energetické úspory v bytových domech III.	27,71	12/2017	11/2018



HARMONOGRAM VÝZEV IROP 2018

Výzvy v roce 2018, kde mohou být příjemci obce

Číslo výzvy	SC	Plánované výzvy IROP	Celková alokace v mld. Kč	Vyhlášení	Datum ukončení příjmu žádostí o podporu
81	2.1	Rozvoj sociálních služeb II.	0,176	04/2018	09/2018
82	2.1	Rozvoj sociálních služeb II.	0,411	04/2018	09/2018



DĚKUJI VÁM ZA POZORNOST

Aleš Pekárek

Řídicí orgán IROP

Ministerstvo pro místní rozvoj ČR

www.dotaceEU.cz/IROP



EVROPSKÁ UNIE
Evropský fond pro regionální rozvoj
Integrovaný regionální operační program



MINISTERSTVO
PRO MÍSTNÍ
ROZVOJ ČR