

---

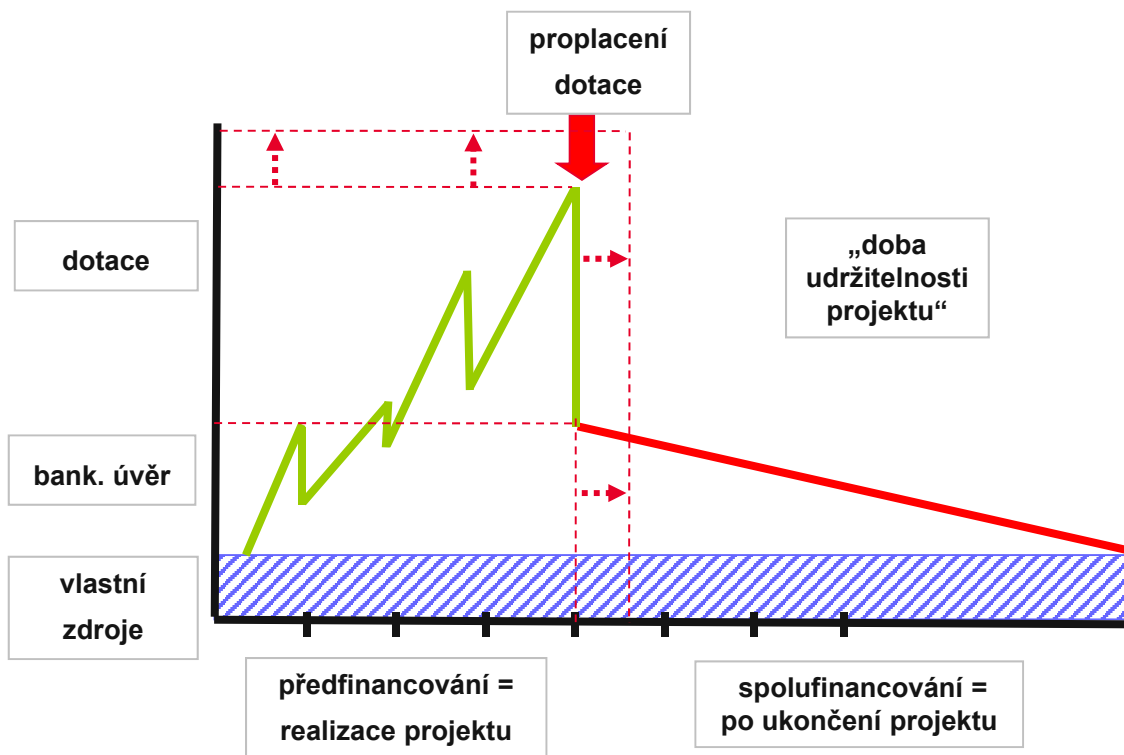
# Den malých obcí



## Jak strukturovat financování investic

PONTE

- předfinancování projektu dotovaného z EU i jiných zdrojů (řešení časového nesouladu mezi čerpáním dotací z EU i jiných zdrojů a nutností hradit výdaje projektu)
- navazující úvěr na spolufinancování výdajů projektu, které nejsou kryty dotací
- úvěr na předfinancování dotace a úvěr na spolufinancování projektu mohou být sjednány v jedné úvěrové smlouvě



## Volba fixní nebo variabilní sazby

- Příjmy a výdaje obcí jsou ovlivňovány chováním celé ekonomiky kde významným hybatelem jsou **změny úrokových sazeb** → existence **úrokového rizika**



## Volba fixní nebo variabilní sazby

- Příjmy a výdaje obcí jsou ovlivňovány chováním celé ekonomiky kde významným hybatelem jsou **změny úrokových sazeb** → existence **úrokového rizika**
- Striktní volba financování jen jedním typem sazby může být kontraproduktivní z pohledu hospodaření obcí.



## Volba fixní nebo variabilní sazby

---

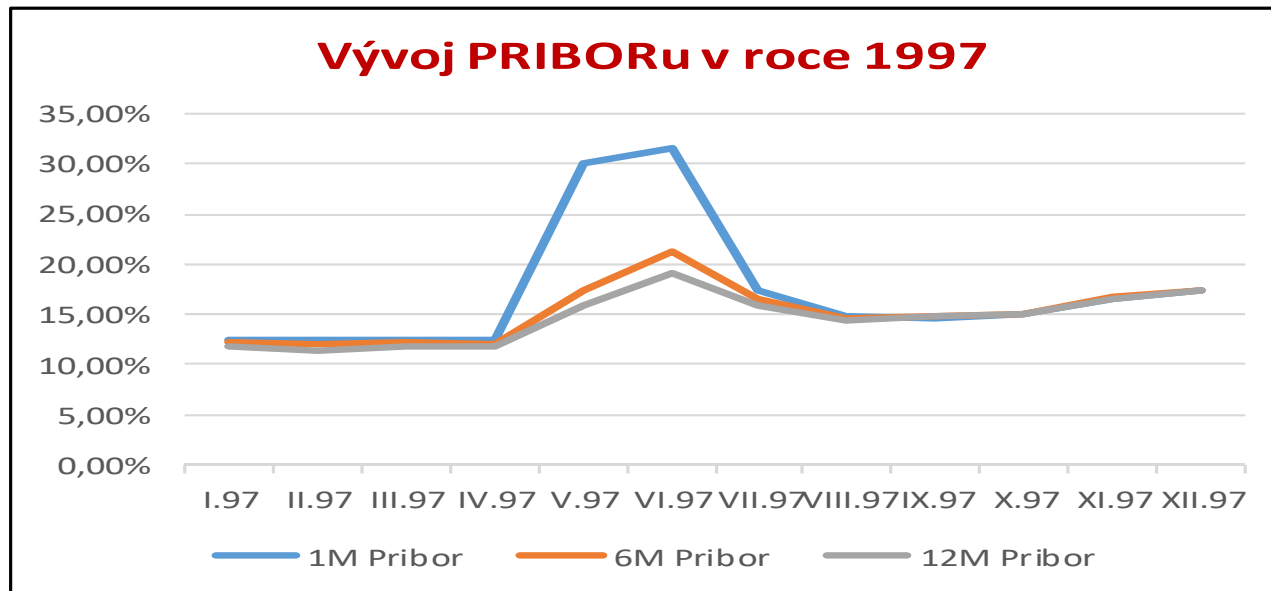
- Příjmy a výdaje obcí jsou ovlivňovány chováním celé ekonomiky kde významným hybatelem jsou **změny úrokových sazeb** → existence **úrokového rizika**
- Striktní volba financování jen jedním typem sazby může být kontraproduktivní z pohledu hospodaření obcí.
- **Stanovení poměru financování vázaného na fixní či variabilní sazbu**



## Volby variabilní sazby a zajištění

- delší periody jsou stabilnější

- rok 1997



- navýšení ČNB REPO v 7/2017

	1W	2W	1M	2M	3M	6M	9M	1Y
2017	0,13	0,15	0,2	0,23	0,28	0,35	0,40	0,44
po ČNB	0,29	0,31	0,35	0,38	0,43	0,47	0,51	0,56
Rozdíl	0,16	0,16	0,15	0,15	0,15	0,12	0,11	0,12
% nárůst	123%	107%	75%	65%	54%	34%	28%	27%

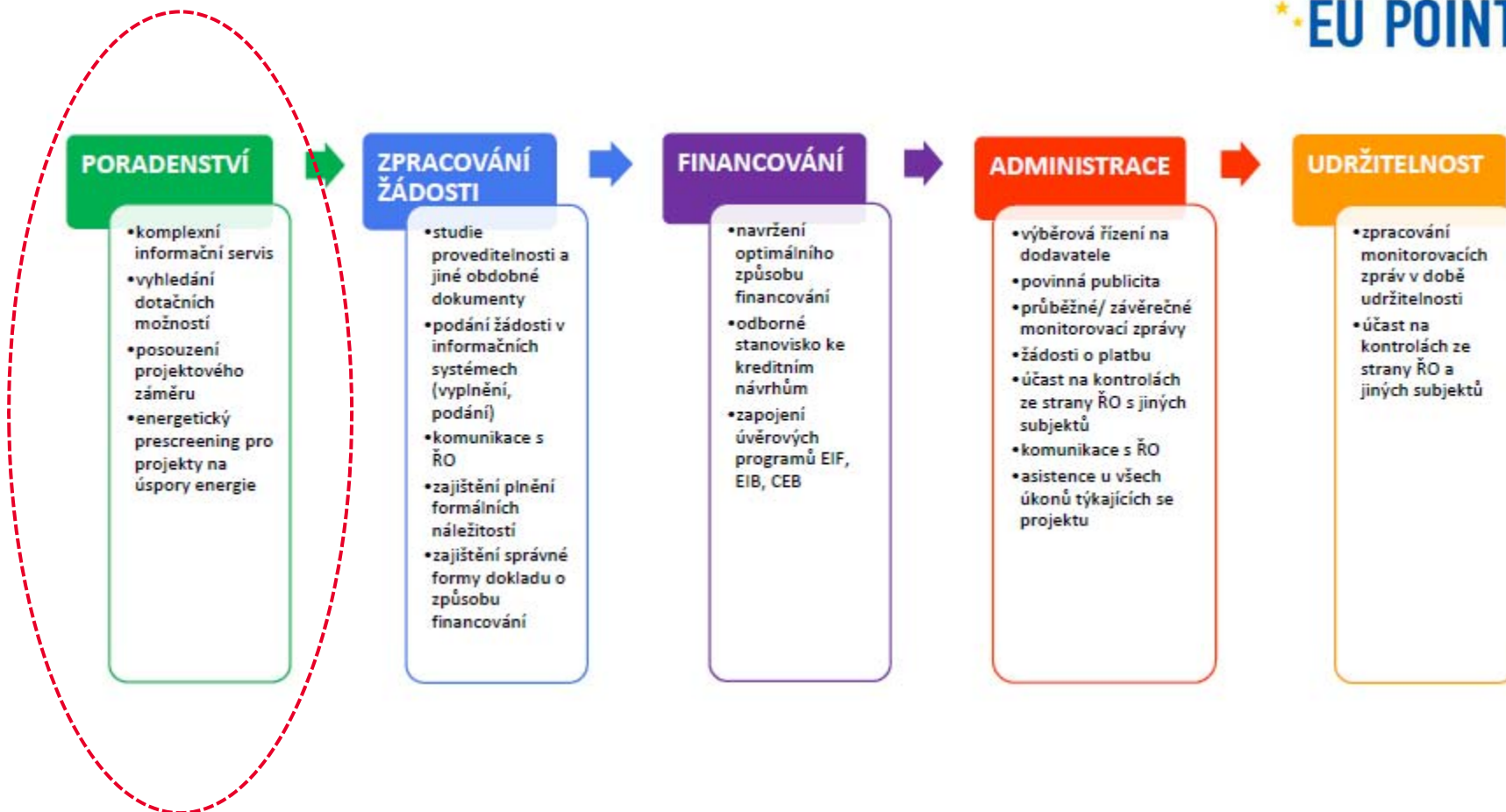
# ***Pakliže zajišťovat variabilní sazbu tak zejména PRIBOR 1M a 3M***





### Vložený derivát

- KB standardně nabízí možnost přechodu na fixní úrokovou sazbu prostřednictvím tzv. „**vloženého derivátu**“ jako součást úvěrové smlouvě
  - v souladu se zákonem o VZ → není nutno vypisovat tendr na samotné zajištění)
  - není potřeba LEI ani rámcové smlouvy
  - při předčasném ukončení vypořádání MtM (nejen zaplatit jako v případě fixní sazby u úvěru)
  - Není třeba účtovat o zajišťovacím derivátu



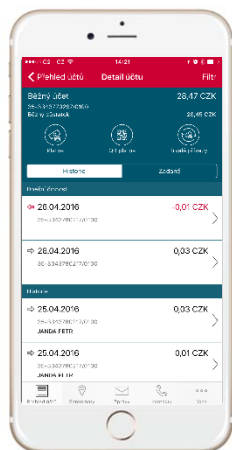
# KB má bohatou kanálovou skladbu

---



# Mobilní banka: KB je leader v mobilních inovacích

Mobilní Banka



Mobilni Banka Business



Apple Watch



QR platba



QR platba

Touch ID / Face ID



3D touch



AndroidPay



Bezpečnost



## Společně bezpečně: Trusteer Rapport

---

- Ochrana před viry a trojskými koni, které jsou zaměřeny na krádež přihlašovacích údajů ve spolupráci s IBM
- Zdarma poskytujeme ochranu PC i mobilního zařízení
- [www.kb.cz/bezpecnost](http://www.kb.cz/bezpecnost)



Nebezpečí číhá všude!

### VÍTE, JAK SE BRÁNIT?

Internet je ideálním prostředím pro podvodníky. Podvodné e-maily, falešné platební brány, viry sledující vaše aktivity... Chraňte svůj počítač, svoji kartu a především své peníze. Víme, jak na to.

**DESATERO BEZPEČNOSTI**