



MINISTERSTVO  
PRO MÍSTNÍ  
ROZVOJ ČR

# Na co a jak žádat dotace

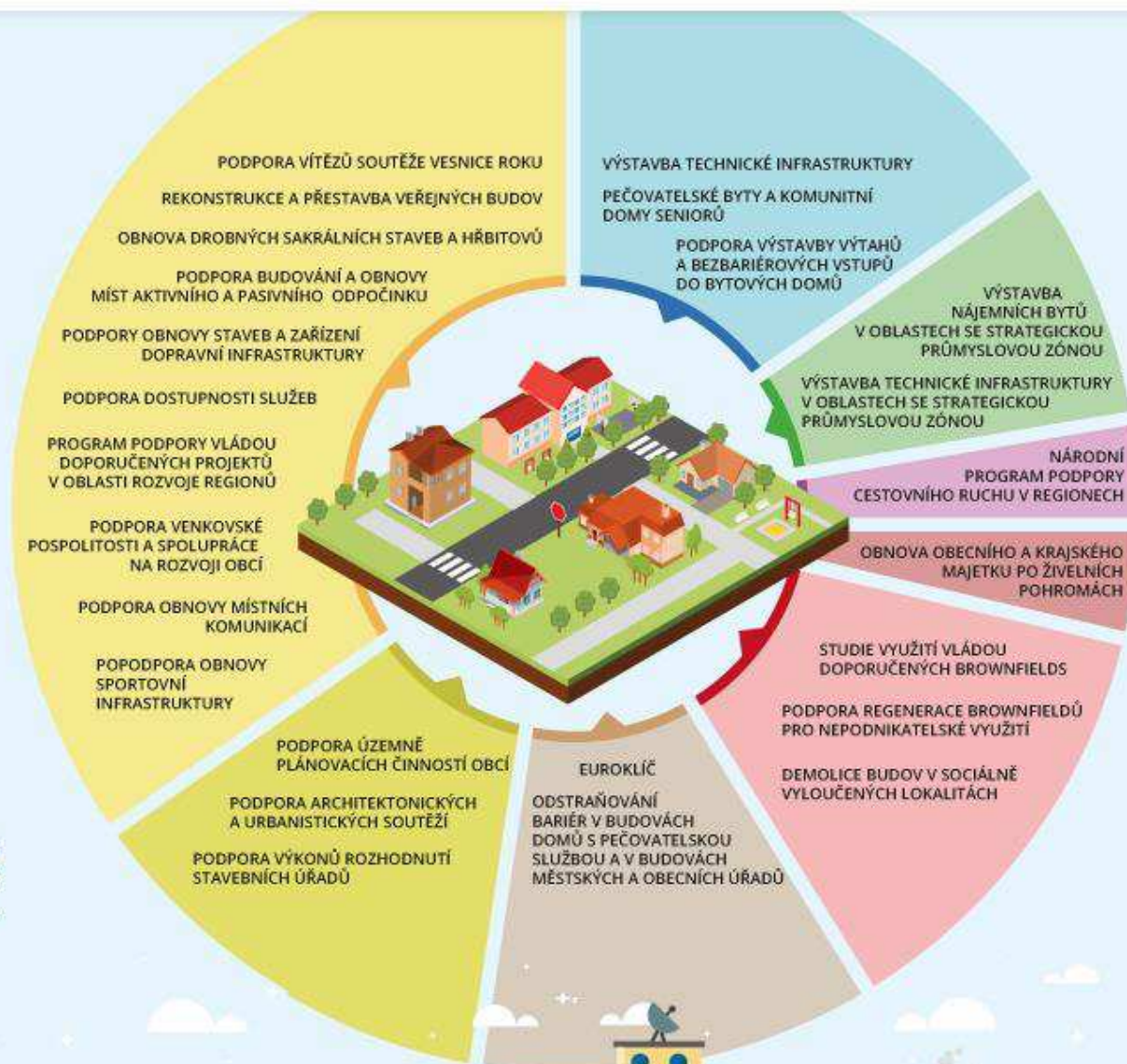
Podpory financované ze státního rozpočtu



# PODPORA PRO MĚSTA A OBCE

2019

**CELKEM: 3 200 000 000 Kč**





## Na co žádat? - Podporované oblasti MMR

Oblast podpory	Správce podpory	Program / Podprogram
Bydlení	Odbor politiky bydlení	Technická infrastruktura
		Podporované byty
		Bytové domy bez bariér
	Státní fond rozvoje bydlení	Program Výstavby
		Program Panel 2013+
		Program Pro mladé
		Program Živel
		Program Pro obce
Územní plánování	Odbor územního plánování	Podpora územn plánovacích dokumentací obcí
		Architektonické a urbanistické sout že obcí



## Na co žádat? - Podporované oblasti MMR

Oblast podpory	Správce podpory	Program/Podprogram
Stavební úřad	Odbor stavebního úřadu	Podpora výkon rozhodnutí stavebních úřadů vydávaných ve veřejném zájmu
Regionální rozvoj	Odbor regionální politiky	Podpora rozvoje regionů
		Podpora revitalizace území
		Bezbariérové obce
		Obnova obecního a krajského majetku po živelních pohromách
Cestovní ruch	Odbor cestovního ruchu	Rozvoj základní a doprovodné infrastruktury cestovního ruchu
		Marketingové aktivity v cestovním ruchu



MINISTERSTVO  
PRO MÍSTNÍ  
ROZVOJ ČR

# Podpora bydlení - MMR



## Podprogramy a alokace programu Podpora bydlení pro rok 2019

Podprogram	Dotační titul	Rozpočet
Technická infrastruktura	Technická infrastruktura	50 mil. Kč
Podporované byty	Pečovatelský byt	200 mil. Kč
	Komunitní dům senior	150 mil. Kč
Bytové domy bez bariér	Bytové domy bez bariér	200 mil. Kč
Celkem		600 mil. Kč



## Podprogram Technická infrastruktura

**š** Zasí ování pozemk pro následnou výstavbu staveb ur ených pro bydlení

**p íjemce:** obec

**dotace:** 80 000 K na jeden zasí ovaný pozemek, de mimimis (1 žadatel max. 200 tis. € za 3 roky) nebo mimo rámec ve ejné podpory, pokud na infrastrukturu budou napojeny pouze rodinné domy

### **technická infrastruktura:**

místní komunikace III. a IV. t ídy a ú elové komunikace,  
vodovod (místní vedení 2. a 3. kategorie),  
kanalizace (místní vedení 2. a 3. kategorie)



## Podporované byty – DT Pe ovatel'ský byt

š zp ístupn ní nájemního bydlení osobám v tíživé sociální situaci  
zp sobené zdravotním stavem\* nebo v kem (65+ let)

**p íjemce:** právnické osoby (v etn obcích)

**dotace:** 600 000,- Kč na jeden vybudovaný upravitelný byt;  
v režimu SGEI de minimis (max. 500 tis. € za 3 roky)

**vznik:**

novostavba bytových dom ,

rekonstrukce vybydlených bytových dom ,

rekonstrukce nebytových prostor,

p ístavba nebo nástavba

p í hodnocení budou bodov zvýhodn ny projekty využívající tzv.  
**šedou vodu**





## Podporované byty – DT KoDuS

podpora komunitního soužití osob starších 60let s cílem prodloužit jejich soběstačnost

**příjemce:** právnické osoby (včetně obcí)

**dotace:** 600 000,- Kč na jeden vybudovaný upravitelný byt; SGEI de minimis (1 žadatel max. 500 tis. € za 3 roky)

**vznik:**

novostavba a rekonstrukce vybydlených bytových domů,  
rekonstrukce nebytových prostor a BD,  
přístavba nebo nástavba

v KoDuS je povinné vybudování **sdílených prostor** pro potřeby komunitního soužití

při hodnocení budou bodově zvýhodněny projekty využívající tzv. **šedou vodu**



## Pe ovatelský byt a Komunitní d ě m senior

### Následné podmínky

**š** výstavbu dokon ět do 2 let od Rozhodnutí o poskytnutí dotace  
maximální **nájemné** (bez služeb) 61,10 K /m<sup>2</sup>

u KoDus je možné vybírat nájem i za pom ěrnou ěást sdílené  
místnosti

nájemní smlouva uzav ěná nejpozd ěji do 3 m ěsíc ů od kolaudace

**udržitelnost** 20 let = byty nelze p ěevést na jinou osobou a musí  
být provozovány formou nájemních byt ů pro osoby z cílové  
skupiny

na bytech vázne **zástava** k zajišt ění pln ění udržitelnosti



## Podprogram Bytové domy bez bariér

š podpora odstranění bariér při vstupu do bytů v bytových domech výstavbou **výtahů** a **bezbariérových vstupů do domů**

**příjemce:** vlastníci bytových domů s více než 3NP, v etn bytových družstev a společenství vlastníků jednotek

**dotace:** 50% nákladů,

max. 800 000,- Kč na jeden výtah a

max. 200 000 Kč na jeden vstup;

v případě více vchodů v jednom domě se limit dotace rovná součinu počtu vchodů a limitu na jeden vchod, např. u 3 vchodů je max. dotace pro žadatele  $3 \times 800\,000 = 2\,400\,000$  Kč  
de minimis (1 žadatel max. 200 tis. € za 3 roky)



# Podprogram Bytové domy bez bariér

## Následné podmínky

š nemusí dojít k úplnému odstranění bariér p ístupu k byt m – **sta í áste né odstranění bariér**

**stavba nesmí být ukon ěna p ed vydáním Rozhodnutí**

**stavba musí být dokon ěna do 31. 12. roku následujícího po roce poskytnutí dotace**

**výtah nemusí spl ůvat bezbariérovou vyhlášku (398/2009 Sb.)**

**vstup musí být v souladu s bezbariérovou vyhláškou**



MINISTERSTVO  
PRO MÍSTNÍ  
ROZVOJ ČR



# Podpora bydlení - SFRB



# Podle známá alokace program SFRB pro rok 2019

Program	Rozpočet
Program Výstavby	260 mil. K
Program Panel 2013+	250 mil. K
Program Pro mladé	1 000 mil. K
Program Pro obce	20 mil. K
Program Živel	20 mil. K
Program Regenerace sídlišť	150 mil. K
Celkem	1 700 mil. K



# Program Pro obce

úv rny na opravy a modernizace byt podle NV . 396/2001 Sb.

výše úv ru až 50 % vynaložených náklad

úrok od 3 % p.a., u odstran ní následk povodní 1 % p.a.

splatnost 10 let

p ipojení k ve ejným sítím, zateplování, opravy  
a modernizace dom apod.

pro obce a jejich prost ednictvím pro opravy objekt bydlení jiných  
vlastník na území obce

žádosti se p ijímají kontinuáln



# Program Živel

š úv ry na opravy a obnovu obydlí postiženého živelní pohromou podle NV . 319/2014 Sb.

výše úv ru na opravu max. 300 tisíc K , na výstavbu max. 2,5 mil. K , na po ízení obydlí max. 1,5 mil. K

úrok od 1 % p.a. u úv r na opravu, fixní po celou dobu, 2 % p.a. na výstavbu a po ízení obydlí, 5 let fixace

splatnost 10 let – opravy, 20 let – po ízení obydlí

pro vlastníky obydlí FO, pro obce, kraj a jiné práv. osoby

žádosti se p íjímají kontinuáln





# Program Regenerace sídliš

š dotace a úv ry na obnovu ve ejných prostranství na sídlištích podle NV . 390/2017 Sb.

výše dotace max. 50 % výdaj - max. 6 mil. Kč na projekt, v kombinaci s úv rem max. 90 % uznat. výdaj

úv r - úrok zákl. ref. sazba EU + 0,30 % p.a., fixní po celou dobu splácení

splatnost 15 let

pro obce

je vypisována výzva pro p íjem žádostí, p edpokládané vypsání výzvy – b ezen 2019



MINISTERSTVO  
PRO MÍSTNÍ  
ROZVOJ ČR

# Podpora rozvoje region - MMR



MINISTERSTVO  
PRO MÍSTNÍ  
ROZVOJ ČR

## Podle známá alokace program rozvoje region pro rok 2019

Program	Rozpočet
Podpora rozvoje region 2019+	1 450 mil. Kč
Podpora revitalizace území	500 mil. Kč
Bezbariérové obce	15 mil. Kč
Obnova obecního a krajského majetku po živelních pohromách	50 mil. Kč
Celkem	2 015 mil. Kč



MINISTERSTVO  
PRO MÍSTNÍ  
ROZVOJ ČR

# Program Podpora rozvoje region 2019+



## Program Podpora rozvoje region 2019+

### Podprogramy

1. Podpora obnovy a rozvoje venkova
2. Podpora obcí s 3 001-10 000 obyvateli
3. Podpora obcí nad 10 000 obyvatel
4. Veřejné osvětlení
5. Podpora vládou doporučených projektů v oblasti rozvoje regionů

Příjemci dotace: obce, dobrovolné svazky obcí (DSO)



## Program rozvoje region

1. Podprogram Podpora obnovy a rozvoje venkova (obce do 3000 obyvatel)

Dotací tituly (DT) A - K

**Dotace až ve výši 70 % krom dotací titulu D- Podpora vít z soutěže Vesnice roku 85%**

**Možnost spolufinancování: dotace z kraje, jiné národní programy do výše 85 % náklad**



## DT A - Podpora obnovy místních komunikací

### Akce na obnovu místních komunikací

- Všechny konstrukční vrstvy vozovek a krajnic, odpočívky, přidružené a přidatné pruhy, parkovací zálivy včetně zastávkových pruhů linkové osobní dopravy,
- nadjezdy, napojení na místní komunikaci, je-li v majetku obce,
- dále pokud jsou nedílnou součástí obnovy dané místní komunikace:
  - Obnova kanalizace, včetně úprav k odvádění vody (jen tehdy, slouží-li výlučně k odvádění povrchových vod z této komunikace),
  - obnova propustek, mostů, ostatních povrchových odvodňovacích zařízení, galérií, opěrné, zárubních, obkladních a parapetních zdí, teras, násypů a svahů, dlelicích pásů, pískopů.

**Max. výše dotace: 5 mil. Kč**



## DT B - Podpora obnovy sportovní infrastruktury

Podporovány budou akce zaměřené na:

- na obnovu **školních hřišť** (multifunkční a víceúčelová hřiště a sportoviště apod.), které slouží pro hodiny tělesné výchovy,
- na obnovu školních **tělocvičen**.

**Max. výše dotace: 5 mil. Kč**





## DT C - Podpora obnovy staveb a zařízení dopravní infrastruktury

Budou podporovány akce zaměřené na obnovu:

- propustek ,
- mostů a lávek přes místní vodoteče a terénní nerovnosti,
- parkovacích a odstavných ploch s vazbou na občanskou vybavenost obcí,
- zastávek linkové osobní dopravy a hromadné veřejné dopravy.

Výstupy musí být přístupné široké veřejnosti a nesmí být budovány pro konkrétního uživatele.

**Max. výše dotace: 1 mil. Kč**



## DT D - Podpora vítězů soutěže Vesnice roku

Obec, která získala v soutěži Vesnice roku 2018 ocenění Zlatá, Modrá, Bílá, Oranžová, resp. se umístila v celostátním kole Oranžové stuhy, nebo se umístila na 1. až 3. místě v celostátním kole této soutěže.

Budou podporovány akce zaměřené na:

- obnovu a údržbu venkovské zástavby (s výjimkou bytového fondu) a občanské vybavenosti (např. radnice, školy, předškolní zařízení, kulturní zařízení, hasičské zbrojnice, sakrální stavby, hřbitovy apod.),
- komplexní úpravu veřejných prostranství,
- obnovu a zeleňování veřejné zeleně,
- rekonstrukci a výstavbu místních komunikací, stezek a veřejného osvětlení,
- obnovu a pořízení technického vybavení a zařízení,
- přípravu a realizaci propagačních materiálů obce a prezentace obce v souvislosti s umístěním v soutěži Vesnice roku.

Dotace až 85 %.

**Max. výše dotace: 600 tis. Kč až 2,6 mil. Kč** (dle získaného ocenění)



## DT E - Rekonstrukce a přestavba veřejných budov

Budou podporovány akce zaměřené **na obnovu ve veřejných budov**, jejichž provoz je plně hrazen z obecního rozpočtu. Jedná se o:

- kulturní domy,
- multifunkční domy,
- školní budovy (cílem projektu není navýšit kapacitu) apod.

**Max. výše dotace: 10 mil. Kč**



## DT G - Obnova drobných sakrálních staveb a h bitov

Akce na obnovu drobných sakrálních staveb v katastrálním území obce, které nejsou prohlášeny kulturní památkou a jsou v majetku ú astníka podprogramu. Jedná se zejména o obnovu staveb jako:

- kaple, kapli ka, márnice,
- socha,
- boží muka, k íž.

Dále pak na obnovu:

- prostoru h bitov a h bitovní zdi.

**Max. výše dotace: 0,5 mil. K**



## DT H - Podpora budování a obnovy míst aktivního a pasivního odpočinku

Jde především o:

- obnovu nebo vybudování **veřejných hřišť a sportovišť**, dětských dopravních hřišť,
- obnovu obecních **koupališť** lokálního charakteru,
- obnovu nebo vybudování **naučných/zážitkových stezek** (vyjma cyklostezek),
- obnovu nebo vybudování zařízení pro **volnočasové aktivity** (vnitřní a vnější prostory pro setkávání, komunitní a spolkovou činnost).

Musí sloužit široké veřejnosti a nesmí být komerčně využívány a sloužit k provozování ekonomické činnosti.

**Max. výše dotace: 3 mil. Kč**



## DT I - Podpora dostupnosti služeb

Příprava prostor pro provozování služeb **základní lékařské péče** (pediatr, praktický lékař, zubař) a **obchodní obslužnosti** (základní spotřební/smíšené zboží)

- Rekonstrukce, přestavba a výstavba objektů, které budou nabídnuty k provozování za transparentních a tržních podmínek.
- Pořízení pojízdné prodejny.
- Pokud v katastru žadatele není v době podání žádosti provozována jinost stejného charakteru soukromým subjektem.
- **Příjemce dotace: obec do 1 000 obyvatel, DSO**

**Max. výše dotace: 2 mil. Kč**



## DT K - Podpora venkovské pospolitosti a spolupráce na rozvoji obcí

Podporovány budou akce zaměřené na:

- **prezentaci úspěšných projektů** zaměřených na obnovu a rozvoj venkova s nadregionálním dosahem,
- **výměnu zkušeností** při přípravě projektů zaměřených na obnovu a rozvoj venkova s nadregionálním dosahem,
- **odborné vzdělávání starostů** související s výkonem jejich funkce

**Příjemci dotace: obce do 3 000 obyvatel, DSO**

**Max. výše dotace: 0,3 mil. Kč**



MINISTERSTVO  
PRO MÍSTNÍ  
ROZVOJ ČR

## Program rozvoje region

2. Podprogram Podpora obcí s 3001 až 10 000 obyvateli

DT A - Podpora obnovy místních komunikací

**Max. výše dotace: 5 mil. K**

DT B - Podpora obnovy sportovní infrastruktury

**Max. výše dotace: 5 mil K**

**Dotace až do výše 60 %**





MINISTERSTVO  
PRO MÍSTNÍ  
ROZVOJ ČR

## Program rozvoje region

3. Podprogram Podpora obcí s více než 10 000 obyvateli

(kromě statutárních měst)

DT A - Podpora obnovy místních komunikací

**Max. výše dotace: 15 mil. Kč**

**Dotace až do výše 50 %.**



MINISTERSTVO  
PRO MÍSTNÍ  
ROZVOJ ČR

# Program Podpora revitalizace území



## Program Podpora revitalizace území

### Podprogramy

1. Demolice budov v sociálně vyloučených lokalitách (SVL)
2. Podpora regenerace brownfield pro nepodnikatelské účely
3. Tvorba studií a analýz možností využití vybraných brownfield



## 1. Demolice v SVL

DT1 obec s návazností na SVL v krajích MSK, UK, KVK

DT2 obec s návazností na SVL v ostatních krajích

**Oprávněný žadatel** – obec/kraj

**Podmínky dotace** – objekty pro bydlení, rekreaci nebo ubytovací zařízení ve špatném technickém stavu a jsou nezpůsobilé k bydlení

**Uznatelné náklady** – demolice

**Neuznatelné náklady** – výkup nemovitosti

Dotace až 70 %, výše podpory od 300 tis. do 10 mil. Kč



MINISTERSTVO  
PRO MÍSTNÍ  
ROZVOJ ČR

## 2. Podprogram Podpora regenerace brownfield pro nepodnikatelské využití

**Žadatel:** obec nebo kraj

**Výše dotace:** Dotace ve výši až 70 % (obce do 3 tis. obyvatel), 60 % (obce do 10 tis. obyvatel), 50 % (obce nad 10 tis. obyvatel a kraje).

**Výše podpory:** až 30mil. K

**Uznatelné náklady:** Výkup, demolice, rekonstrukce, nová výstavba a revitalizace/zelená úprava objektu brownfield.

**Neuznatelné náklady:** Sanace ekologické zátěže, projektové a manažerské innosti související s přípravou žádosti a administrací projektu.  
Náklady související se zadáním ve veřejné zakázce, studie proveditelnosti.



## 2. Podprogram Podpora regenerace brownfield pro nepodnikatelské využití

Dotační tituly

<b>DT 1 – revitalizace a výstavba</b>	Cílem je podpořit obnovu území, k jehož dalšímu využití je plánována výstavba nových objektů sloužících obecnímu zájmu
<b>DT2 – revitalizace a rekonstrukce</b>	Cílem je podpořit obnovu území, k jehož dalšímu využití je plánována rekonstrukce povodních objektů
<b>DT3 – revitalizace</b>	Cílem je podpořit obnovu území, k jehož dalšímu využití je plánována revitalizace zeleně (parkové úpravy, hřiště)



## 2. Podprogram Podpora regenerace brownfield pro nepodnikatelské využití

### Následné využití:

- Obecní d m, ob adní sí .
- Škola, mate ská škola.
- Knihovna.
- Voln p ístupné volno asové aktivity, park, h íšt – bez poplatk .
- Ve ejné parkovišt , garáže - bez poplatk .
- Obecní sklad, zázemí pro obecní techniku, dílny pouze pro využití obce.
- Hasi árna.
- Kulturní d m.
- Klubovny pro lokální spolky.....atp.



## 2. Podprogram Podpora regenerace brownfield pro nepodnikatelské využití

Brownfieldem je pro účely tohoto podprogramu objekt nebo areál:

- » který je zanedbaný, opuštěný, nevyužívaný a nelze ho vhodně a efektivně využívat, aniž by proběhl proces jeho regenerace, který je po stavební/technické stránce nefunkční a bez technického zásahu/regenerace není možné jeho užívání. Nejde tedy jen o nevyužité objekty, které potřebují rekonstrukci pro nové využití,
- » kde není možné vyřešit situaci jiným způsobem, než investicí z obecních prostředků – tzn. o objekt/areál nemá zájem soukromá sféra, která by obnovila jeho funkčnost.





## 2. Podprogram Podpora regenerace brownfield pro nepodnikatelské využití

Podprogram bude napříklád

– V obci leží areál starého areálu výrobního družstva, kde se již neprovozuje žádná činnost a budovy jsou v havarijním stavu, obec takový prostor vykoupí, revitalizuje (zdemoluje budovy a provede terénní úpravy) a vrátí k životu jako park s volnočasovými aktivitami.

- Obec vlastní areál starého JZD, který leží v zastavěném území obce, obsahuje několik hospodářských budov a jednu administrativní budovu. Danou lokalitu by ráda využila jako zázemí pro obecní stroje a dílny. Uznatelné v tomto případě bude jak demolice, tak rekonstrukce použitelných částí areálu a terénní úpravy.

- Obec vlastní budovu základní školy (z roku 1750), stěcha se propadá, z oken rostou stromy atd. Obec objekt zrekonstruuje a výstupem bude například multifunkční dům (společenský sál, tělocvična, knihovna, OÚ atd.)



MINISTERSTVO  
PRO MÍSTNÍ  
ROZVOJ ČR

## 2. Podprogram Podpora regenerace brownfield pro nepodnikatelské využití





MINISTERSTVO  
PRO MÍSTNÍ  
ROZVOJ ČR

## 2. Podprogram Podpora regenerace brownfield pro nepodnikatelské využití





MINISTERSTVO  
PRO MÍSTNÍ  
ROZVOJ ČR

## 2. Podprogram Podpora regenerace brownfield pro nepodnikatelské využití





### 3. Podprogram studie využití vládou doporučených brownfield

Podmínka - píprava studie využití území dle podmínek stanovených kritérií

**Výše dotace:** max. 2 mil

**Výše podpory:** 85 %

Podmínky

- Záměr schválený vládou
- Přesně stanovená struktura obsahu



MINISTERSTVO  
PRO MÍSTNÍ  
ROZVOJ ČR

# Program Bezbariérové obce od roku 2017



# 1. Podprogram Odstranění bariér v budovách domů s pečovatelskou službou a v budovách městských a obecních úřadů

**Cíl:** Zajistit státní podporu investičních a neinvestičních záměrů při odstranění bariér v budovách městských a obecních úřadů a v budovách s pečovatelskou službou náležitých do komplexních a zcela bezbariérových tras obcí a měst.

**Výše dotace:** max. 50% uznatelných skutečně vynaložených nákladů,

**Žadatel:** obec



## 2. Podprogram Euroklí

Cíl:

Napomoci realizaci projektu EUROKLÍ , jehož záměrem je zajistit osobám se sníženou schopností pohybu rychlou a důstojnou dostupnost veřejných sociálních a technických kompenzačních zařízení (např. výtah , výtahů a schodišťových plošin apod.) na celém území ČR tím, že budou tato zařízení osazena jednotným „eurozámkem“.

Výše dotace: až 100% uznatelných skutečně vynaložených nákladů

Maximální výše dotace: 5 mil. Kč

Žadatel: obec, nevládní neziskové organizace





MINISTERSTVO  
PRO MÍSTNÍ  
ROZVOJ ČR

# Program Obnova obecního a krajského majetku po živelních pohromách



## Program Obnova obecního a krajského majetku po živelních pohromách

Cíl: Pispít k obnově základních funkcí území zabezpeovaných v působnosti územních samosprávných celků a tím odstranit nebo omezit možné následky pohromy spoívající v narušení plynulosti, dostupnosti a kvality výkonu veřejné správy. Dotace slouží k rekonstrukci nebo opravě obecního a krajského majetku postiženého živelní pohromou.

Dotací tituly:

- **DT . 1 - pro dané území byl vyhlášen stav nebezpečí nebo nouzový stav** (vyhlašován na základě strategie vlády pro obnovu území)
- **DT . 2 - pro území, kde nebyl vyhlášen stav nebezpečí nebo nouzový stav** (vyhlašován každoročně)

Výše dotace pro DT 2: obce 70%, kraje 40 %, min. 100 tisíc Kč ;

Žadatel: obec nebo kraj



MINISTERSTVO  
PRO MÍSTNÍ  
ROZVOJ ČR

# Podpora cestovního ruchu - MMR



## Národní program podpory cestovního ruchu v regionech /NPPCRR/

- Pro rok 2019 budou vyhlášeny 2 podprogramy:
  - **I. Rozvoj základní a doprovodné infrastruktury ČR**
  - **II. Marketingové aktivity v cestovním ruchu**
- **Dotace až 50 %** uznatelných výdaj , podmínka erpání dotace v roce poskytnutí.
- Projekty mohou být realizovány do 31.12.2020.
- Dodavatelský zp sob realizace.
- P edpokládaný termín výzvy íjen 2018 – leden 2019.



MINISTERSTVO  
PRO MÍSTNÍ  
ROZVOJ ČR

# Podprogramy a alokace Národního programu podpory cestovního ruchu v regionech pro rok 2019

Podprogram	Rozpočet
Rozvoj základní a doprovodné infrastruktury ČR	150 mil. Kč
Marketingové aktivity v cestovním ruchu	100 mil. Kč
Celkem	250 mil. Kč



MINISTERSTVO  
PRO MÍSTNÍ  
ROZVOJ ČR

## I. Rozvoj základní a doprovodné infrastruktury cestovního ruchu

Podprogram se dělí na 3 dotační tituly (DT), které se liší zejména typem příjemce – každý DT má svou alokaci.

- 3RGSRU D QDGHJLRQ i OQtFK DNWLYLW
- 5RjYRM j iNODGQt D GRSURYRGQp LQIUDVWUXNWXU
- 5RjYRM YH HMQp LQIUDVWUXNWXU\ & 5

### Cíle Podprogramu

Zvýšení potenciálu a konkurenceschopnosti regionů, usnadnění pohybu návštěvníků v destinacích, rozvoj základní a doprovodné infrastruktury ČR, rozproštění návštěvnosti, rozvoj kvality služeb a v neposlední řadě podpora socioekonomických procesů ČR.

### Podporované aktivity

Aktivity zaměřené na rozvoj doprovodné infrastruktury ČR v regionech, podporu vybavenosti turistických tras - mobilita (pěší, cyklo, hipo, lyžařská, vodní turistika a další udržitelné formy CR), rozvoj navigačních a informačních systémů v destinacích, podpora úpravy lyžařských a železničních tras, podporu ekologicky šetrné dopravy návštěvníků, nástupní mola a v neposlední řadě i monitoring návštěvníků

### Možní žadatelé / příjemci

Územní samosprávné celky, podnikatelé, provozovatelé TIC, geoparky, NNO, organizace destination management /DMO/, mikroregiony, DSO apod.



## II. Marketingové aktivity v cestovním ruchu

Podprogram se dělí na 3 dotační tituly (DT), které se liší zejména typem příjemce – každý DT má svou alokaci.

- 0DUNHWLQJRYp DNWLYLW\ QD ~URYQL NUDM
- 0DUNHWLQJRYp DNWLYLW\ QD REODVWQt D
- 0DUNHWLQJRYp DNWLYLW\ QD QiURGQt D QD

### Cíle Podprogramu

Zvýšení povědomí o nabídce CR v destinacích, zkvalitnění a rozšíření produktové nabídky, komunikační kampaně, zkvalitnění strategického rozhodování, zlepšení koordinace nabídky v destinaci.

### Podporované aktivity

Aktivity zaměřené na tvorbu strategických dokumentů destinace, dopadových studií, realizaci marketingových šetření a výzkumů, akce cestovního ruchu, tvorbu a inovaci produktů.

### Možní žadatelé / příjemci

Organizace destinačního managementu, zastřešující organizace s celorepublikovou působností zabývající se tvorbou národních a nadregionálních produktů CR.



MINISTERSTVO  
PRO MÍSTNÍ  
ROZVOJ ČR

# Podpora územního plánování - MMR





MINISTERSTVO  
PRO MÍSTNÍ  
ROZVOJ ČR

## Alokace programu Podpora územn plánovacích inností obcí a programu Podpora architektonických a urbanistických sout ží pro rok 2019

Program/Podprogram	Rozpo et
Podpora územn plánovacích inností obcí - Podpora územn plánovacích dokumentací obcí (dota ní titul Územní plán)	20 mil. K
Podpora architektonických a urbanistických sout ží - Architektonické a urbanistické sout že obcí	5 mil. K
Celkem	25 mil. K



## Podpora územn plánovacích dokumentací obcí

### Dotací titul: Územní plán

**Příjemce:** obec mimo ORP, hl. m. sto Prahu a mimo obce, které po řídily/po řizují územní plán a byly/jsou příjemcem dotace na po řizení návrhu územního plánu z IOP, IROP, nebo z Programu rozvoje venkova, a zároveň která nemá žádný územní plán, nebo má územní plán obce nebo územní plán sídelního útvaru, schválený před 1. 1. 2007 zastupitelstvem obce

**Dotace:** 80 % z uznatelných náklad akce (max. 400 tis. Kč na jeden územní plán)



## Architektonické a urbanistické soutěže obcí

**Příjemce: obec**

**Podmínky záměru (akce):**

Podpora uspořádání architektonických a urbanistických soutěží v souladu se Soutěžním řádem České komory architektů. Podpora se poskytuje ve formě dotace na konkrétní akci, tj. soutěž, a to pouze na dílčí část celkových nákladů soutěže, tj. na ceny a odměny uvedené v soutěžních podmínkách.

**Dotace:** 50 % z uznatelných nákladů akce, tj. ze souhrnné výše cen a odměn na jednu soutěž (max. však 400 tis. Kč na jednu soutěž)



MINISTERSTVO  
PRO MÍSTNÍ  
ROZVOJ ČR

# Podpora stavebního řádu - MMR



MINISTERSTVO  
PRO MÍSTNÍ  
ROZVOJ ČR

## Alokace programu Podpora výkon rozhodnutí stavebních ú ad ve ve ejném zájmu pro rok 2019

Program	Rozpo et
Podpora výkon rozhodnutí stavebních ú ad ve ve ejném zájmu	60 mil. K



## Podpora výkon rozhodnutí stavebních ú ad ve ve ejném zájmu

- **Program** zpracován na základ usnesení vlády R 222 ze dne 11. 4. 2018, schválen MF dne 29.8.2018
- **Ú el programu:** pomoci obcím s nápravou závadného stavu nemovitostí t ch vlastníků , kteří porušili svou zákonnou povinnost udržovat stavbu po celou dobu její existence a tato stavba nebo její ást ohrožuje životy osob nebo zví at
- **P edpokladem** pro získání podpory je existence pravomocného a vykonatelného rozhodnutí stavebního ú adu a exeku ní p íkaz p íslušného správního exeku ního ú adu
- **Pilotní projekt** s dobou realizace do 31. 12. 2021, p edpokládané vyhlášení výzvy – p elom roku 2018/2019



## Podpora výkon rozhodnutí stavebních ú ad ve ve ejném zájmu

- **Dota ní tituly:** výkony exekucí rozhodnutí podle **§ 135 odst. 1 stavebního zákona** (neodkladné odstran ní stavby) a práce podle **§ 135 odst. 2 stavebního zákona** (nutné zabezpečovací práce), včetně případného na ízení vyklizení stavby podle **§ 140 stavebního zákona**
- **P íjemci podpory:** kraje (kraj, který usp je se svým projektem v programu ministerstva, má povinnost **získanou podporu dále poskytnout** kone ným p íjemc m – **obcím**)



MINISTERSTVO  
PRO MÍSTNÍ  
ROZVOJ ČR

# DĚKUJI ZA POZORNOST

Ing. Miroslava Tichá

Ministerstvo pro místní rozvoj

Staroměstské nám. 6

110 15 Praha 1

E-mail: [Miroslava.Ticha@mmr.cz](mailto:Miroslava.Ticha@mmr.cz)

[www.mmr.cz](http://www.mmr.cz)