

The logo for 'pkv' is displayed in a bold, lowercase, sans-serif font. The letters are a vibrant green color. The logo is centered within a white, rounded, teardrop-shaped background element. The overall design is set against a dark background with large, overlapping organic shapes in shades of grey and green.

pkv

JAK NA KOMUNITNÍ ENERGETIKU  
Ing. Ivan Korolov

# Kdo jsme?

Jednička na poli konzultantů v energetice. Už deset let děláme z udržitelné energetiky zdroj zisku a soběstačnosti pro firmy i města.

**120**

Specialistů

**107 000 t CO<sub>2</sub>**

Naše projekty pomohly uspořit v roce 2022.

**30 000 ks**

Historicky zpracováno dokumentů.

**GRI**

Jsme členy Global Reporting Initiative.



# Naše práce je vidět

Pokud jsme váš typ projektu nedělali my, tak  
ho nedělal nikdo



01

Úvod

**O komunitní energetice toho zaznělo hodně...**



1 kWp stojí přibližně 25 000 Kč

1 kWp vyrobí asi 1 MWh / rok

Životnost FVE je cca 30 let

**500 Kč/MWh**

$$\frac{\frac{25\,000}{30}}{1} = 833 \frac{\text{Kč}}{\text{MWh}} \times 3\,142 \frac{\text{Kč}}{\text{MWh}}$$

## Výhody pro občany



Úspora  
nákladů na  
energie



Jistota  
dodávek  
komodity



Lepší kontrola  
spotřeby



Zlepšení  
sousedských  
vztahu



Bez zbytečné  
administrativy

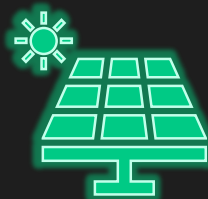
**Roční úspora průměrné domácnosti činí i přes 50 %.**



## Výhody pro obec



Příjmy do  
rozpočtu



Úspora  
nákladů na  
energie



Pracovní místa  
pro region



Naplnění  
klimatických  
cílů



Program do  
voleb

**1 investovaná Kč přinese až 6 Kč do rozpočtu.**

# Cesta ke komunitní energetice...

## NEzačína fotovoltaikou!

02

Příprava projektu



**Pořádek v legislativě – Štítky PENB**



**Výběr problematických budov**



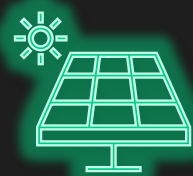
**Místní energetická koncepce**



**Nastavení cílů a obchodního očekávání**



**Chytrá kontrola spotřeby**



**Teprve pak zahájení projektů OZE...**

# Místní energetická koncepce

Podpořena dotací až 90%

Vyhodnocuje energetickou potřebu obce

Zkoumá všechny budovy v obci

Navrhuje přesné úsporné investice

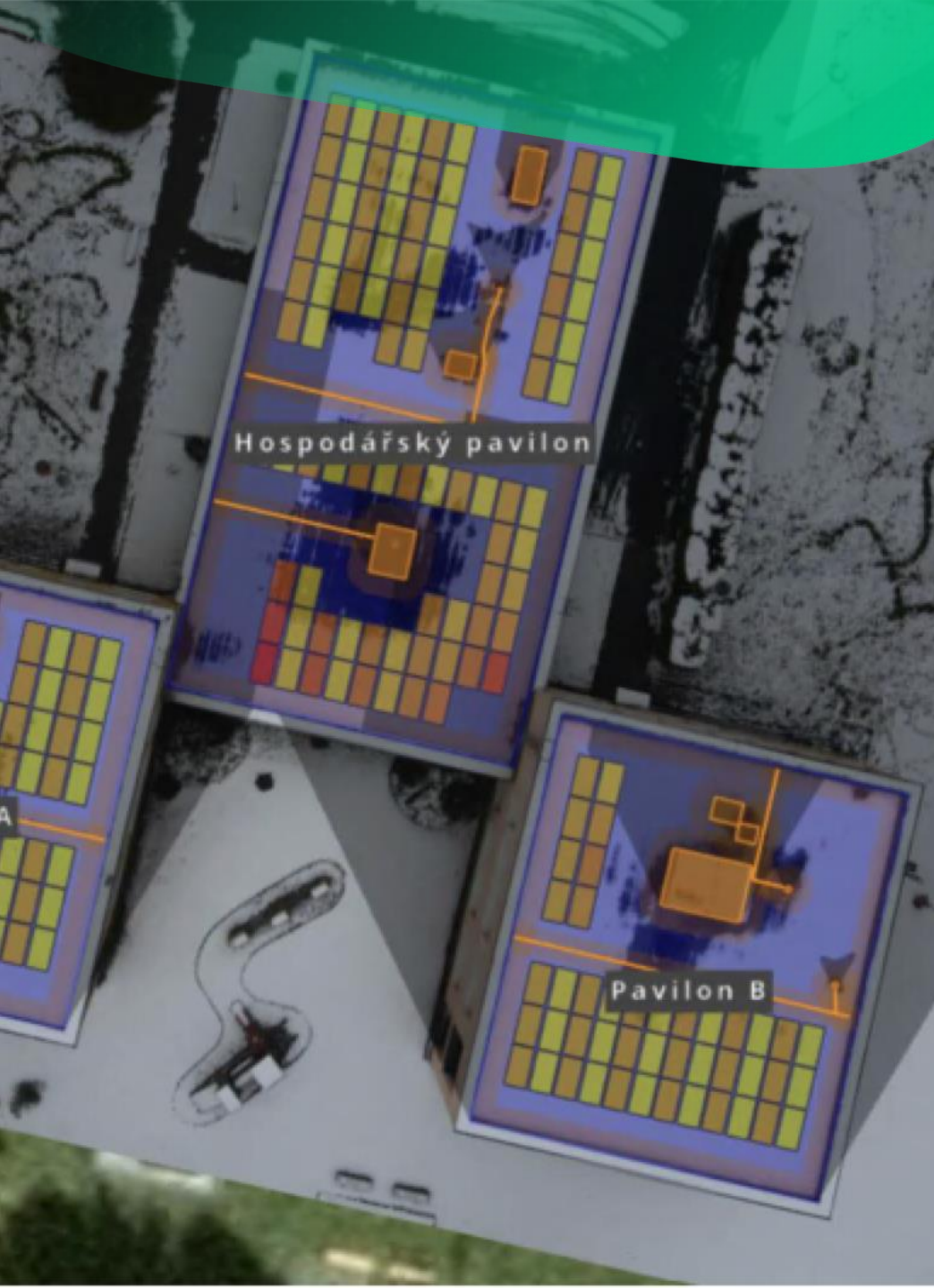
Vyhodnocuje přínos komunitní energetiky





# Město Albrechtice



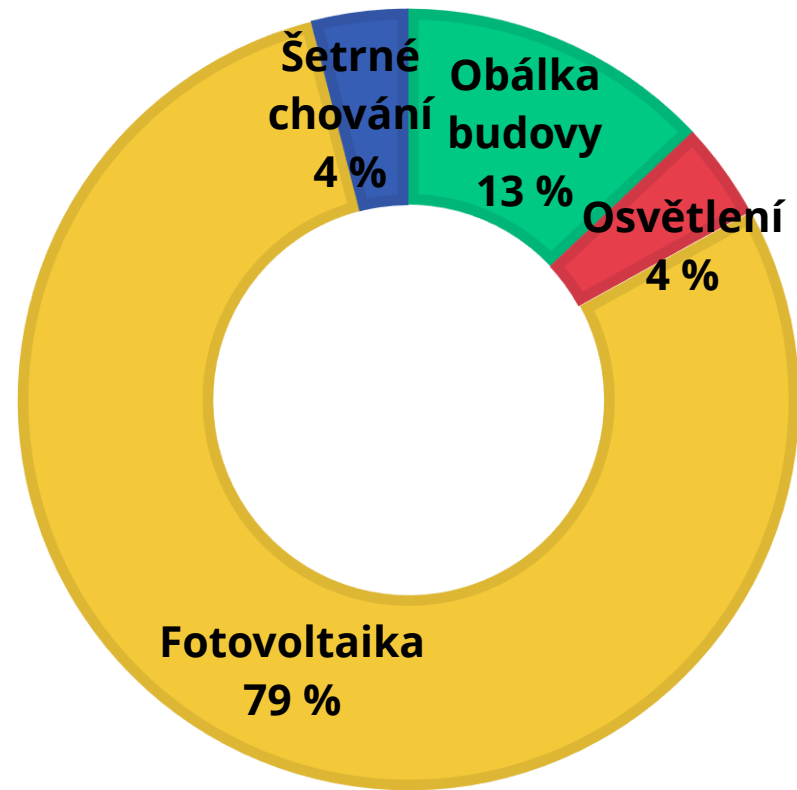
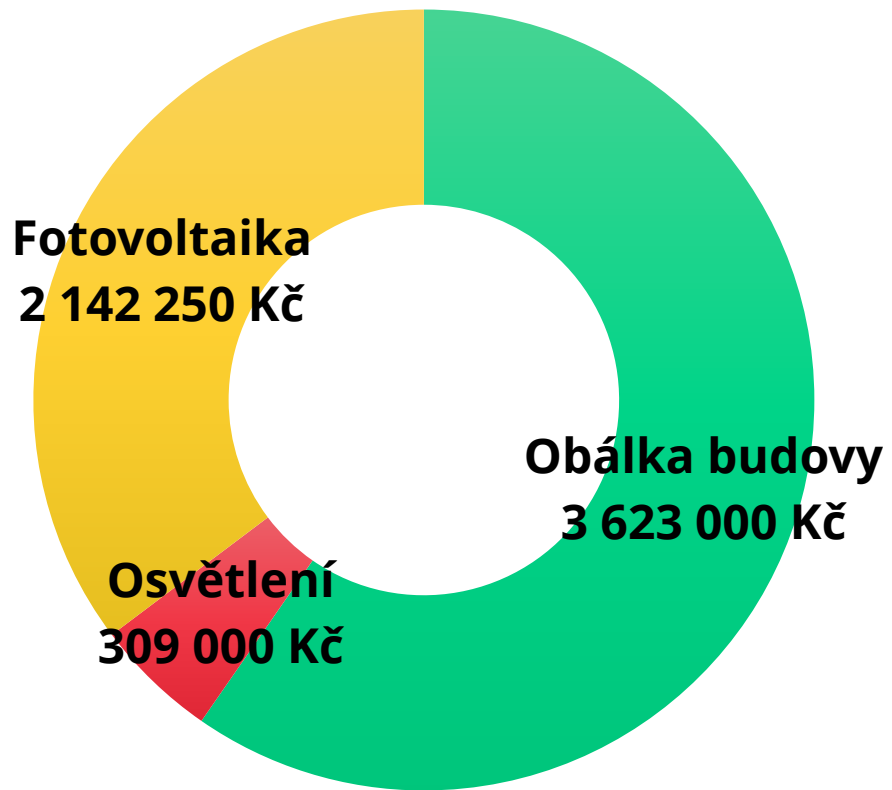






Celkem		
Investice Kč	Úspora Kč	Návratnost
6 074 000 Kč	384 300 Kč	16 let

**Návratnost s dotací: 7,2 let**



## **Nastavení cílů:**

**Kolik energie a Kč chci uspořit?**

**Kolik MWh ročně chci dodávat občanům?**

**Co to bude stát?**

**Jak rychle se mi to vrátí?**

**Jak si krok za krokem naplánuji investice?**

03

Realizace projektu



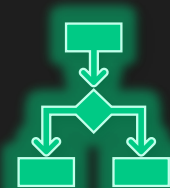
## Projektová studie fotovoltaiky



Připojení k distribuci a založení Energetického společenství



Dotační žádost a dopracování dokumentace



Stavební povolení a výběr realizační firmy



Výstavba fotovoltaiky a kolaudace



Podotační provoz zařízení a prodej energie



**Snadné zavedení komunitní energetiky...**  
**Vyžaduje partnera, který vše odřídí.**



## Chcete vědět víc?

# Registrujte se na náš webinář 15.11.2023.



The logo for pkv, consisting of the lowercase letters 'pkv' in a bold, green, sans-serif font. The logo is centered within a white, rounded, teardrop-shaped background element. The overall background of the slide is dark grey/black with large, abstract, curved shapes in shades of green and grey.

DĚKUJEME ZA POZORNOST!