

Den malých obcí

Olomouc

POZEMKOVÉ ÚPRAVY JAKO EFEKTIVNÍ NÁSTROJ PÉČE O KRAJINU

JUDr. Roman Brnčal, LL.M.
Státní pozemkový úřad
KPÚ pro Olomoucký kraj

7. 11. 2023

- Státní pozemkový úřad
- Pozemkové úpravy
- Spolupráce s obcemi a státními organizacemi
- Realizace pozemkových úprav
- Příklady dobré praxe
- Monitoring eroze zemědělské půdy
- Převody majetku státu
- Závěr



STÁTNÍ POZEMKOVÝ ÚŘAD

Zákon č. 503/2012 Sb., o Státním pozemkovém úřadu a o změně některých souvisejících zákonů

§ 1 odst. 1

Zřizuje se Státní pozemkový úřad jako správní úřad s celostátní působností.



SPÚ vykonává působnost dle:

- zákona č. 503/2012 Sb., o Státním pozemkovém úřadu
- zákona č. 229/1991 Sb., o úpravě vlastnických vztahů k půdě a jinému zemědělskému majetku (zákon o půdě)
- zákona č. 139/2002 Sb., o pozemkových úpravách a pozemkových úřadech
- zákona č. 92/1991 Sb., o podmínkách převodu majetku státu na jiné osoby

➤ Agendy:

Privatizace a
převody
zemědělských
nemovitostí

Restituce

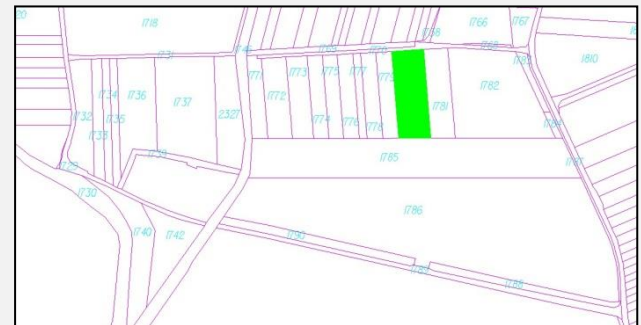
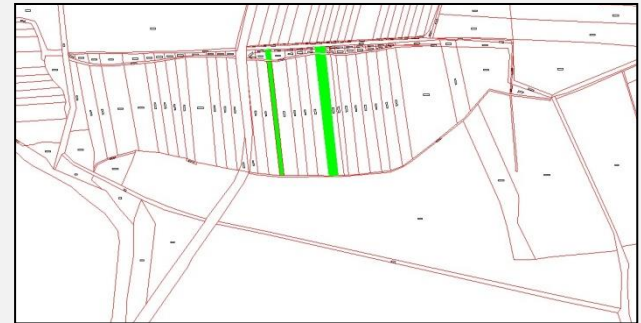
Správa
majetku
včetně
vodohospodář-
ských staveb
a zařízení

Pozemkové
úpravy
(půda, voda,
eroze,
ekologie)

POZEMKOVÉ ÚPRAVY

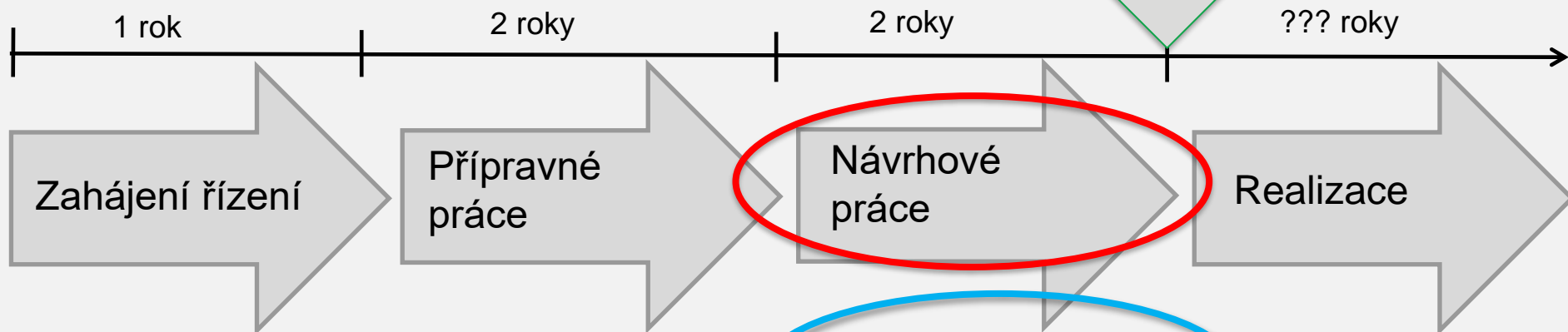
Co umíme v rámci pozemkových úprav?

- Napravujeme křivdy z minulosti (např: rozorané meze, zkolektivizované pozemky)
- Vytváříme nové mapové dílo – digitální katastrální mapu
- Scelujeme, případně rozdělujeme pozemky
- Navrhujeme zpřístupnění pozemků
- Zpřesňujeme hranice pozemků



POZEMKOVÉ ÚPRAVY

- Rozhodnutí o schválení návrhu
- Rozhodnutí o výměně nebo přechodu vlastnických práv ⇒ obnova katastrálního operátu



- Z podnětu SPÚ
- SPÚ na podnět vnějšího subjektu po posouzení žádosti
- SPÚ vždy – podnět vlastníků > 50 % výměry zemědělské půdy
- Výběr zpracovatele

- Rekognoskace, analýza území
- Geodetické zaměření skutečného stavu terénu
- Stanovení obvodu PÚ
- Zpracování soupisu nároků

- **Plán společných zařízení**
- Návrh nového uspořádání pozemků
- Nová DKM pro obnovu katastrálního operátu

- Vytyčení nových pozemků
- Stavby

POZEMKOVÉ ÚPRAVY - PSZ

Plán společných zařízení



Schvaluje zastupitelstvo obce!

V rámci návrhu komplexních pozemkových úprav jsou navržena tato opatření:

- a) opatření sloužící ke zpřístupnění pozemků jako polní nebo lesní cesty, mostky, propustky, brody, železniční přejezdy a podobně,
- b) protierozní opatření pro ochranu půdního fondu jako protierozní meze, průlehy, zasakovací pásy, záchytné příkopy, terasy, větrolamy, zatravnění, zalesnění a podobně,
- c) vodohospodářská opatření sloužící k neškodnému odvedení povrchových vod a ochraně území před záplavami jako nádrže, rybníky, úpravy toků, odvodnění, ochranné hráze, suché poldry a podobně,
- d) opatření k ochraně a tvorbě životního prostředí, zvýšení ekologické stability jako místní územní systémy ekologické stability, doplnění, popřípadě odstranění zeleně a terénní úpravy a podobně.

POZEMKOVÉ ÚPRAVY - PSZ

Plán společných zařízení – 4 typy opatření

Zpřístupnění pozemků



Protierozní opatření



Vodohospodářská opatření



Tvorba a ochrana ŽP



POZEMKOVÉ ÚPRAVY - PSZ

Plán společných zařízení návrh dokumentace technického řešení



FINANCOVÁNÍ POZEMKOVÝCH ÚPRAV

Zdroje finančních prostředků pro potřeby pozemkových úprav:

- prostředky státního rozpočtu v kapitole Ministerstva zemědělství (návrhy pozemkových úprav) ,
- případně z rozpočtů Ministerstva životního prostředí nebo Ministerstva pro místní rozvoj (realizace)
- Ředitelství silnic a dálnic ČR, SŽ - výdaje vyvolané v důsledku jejich stavební činnosti
- obce nebo fyzické a právnické osoby, které mají zájem podílet se na financování pozemkových úprav
- prostředky Evropské unie – PRV, SZP, NPO (prioritně „zelené a modré“ projekty)



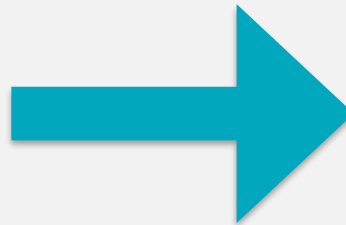
**Do pozemkových úprav a krajinných opatření
jsme od roku 1991 investovali 34 miliard Kč**

REALIZACE POZEMKOVÝCH ÚPRAV

❑ **Prvky plánu společných zařízení** (opatření ke zpřístupnění pozemků, vodohospodářská, protierozní a ekologická opatření) představují nástroj pro regulaci vodního režimu v krajině

❑ Hlavní cíle reagují na **změny klimatu** a předpovědi jeho dalšího vývoje:

- četnější výskyt povodní z přívalových srážek
- období sucha
- projevy degradace půdy - eroze
- ekologická stabilita



vodohospodářská zařízení

nádrže, poldry, ochranné hráze

retence a akumulace vody v krajině

*mokřady, rybníky, revitalizace toků,
akumulační nádrže*

protierozní opatření

*protierozní meze, průlehy, zasakovací pásy,
záchytné příkopy, terasy, větrolamy,
zatravnění*

ÚSES

*biokoridory, biocentra, interakční prvky,
doprovodná zeleň*

SPOUPRÁČE SE SAMOSPRAVOU

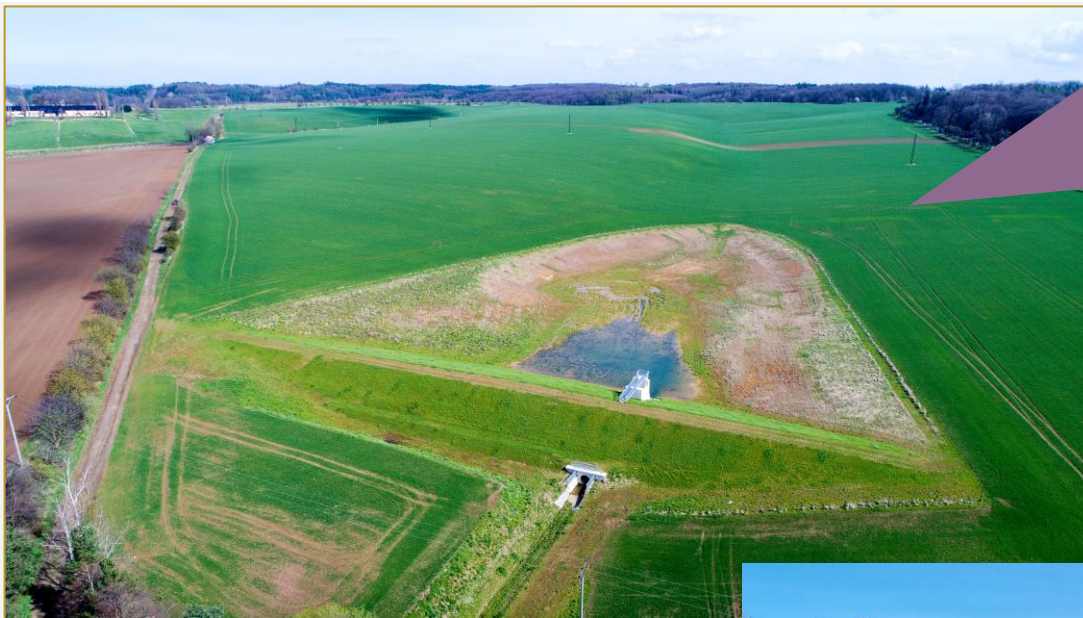
Jakou aktivitu potřebujeme k naší činnosti od samospráv?

- Výkupy realizované obcí nebo městem
- Výkupy SPÚ (komunikace s občany – osvěta, potřebnost)
- Podpora činnosti SPÚ (kraje, obce, sdružení, mikroregiony)
- Krajské úřady, obce (prostorová analýza území, odborná stanoviska)

- finance – kontinuální financování projektů
- personální stabilita (udržení odborníků)



REALIZACE POZEMKOVÝCH ÚPRAV



PROTIPOVODŇOVÁ A PROTIEROZNÍ OCHRANA

Suchá nádrž
a protierozní průlehy

k.ú. Kobeřice ve Slezsku
okres Opava

RYBNÍČEK „ZAJEČÍ PYSK“ S MOKŘADEM

k.ú. Vlčice
okres Jeseník



REALIZACE POZEMKOVÝCH ÚPRAV



PROTIEROZNÍ OPATŘENÍ

větrolam Vrbovec

k.ú. Vrbovec
okres Znojmo

VODOHOSPODÁŘSKÉ OPATŘENÍ

vodní nádrže
k.ú. Hradčany na Moravě
okres Přerov



REALIZACE POZEMKOVÝCH ÚPRAV



VODOHOSPODÁŘSKÉ OPATŘENÍ

k.ú. Vítonice u Bystřice
pod Hostýnem
okres Kroměříž

PRVKY PSZ

Vodní nádrž, poldr, polní cesta,
protierozní meze, biocentrum,
biokoridory

k.ú. Němčany, okres Vyškov



Obec Senice na Hané Okres Olomouc, Olomoucký kraj



- Biocentrum Veklice jako mokřadní biotop
- Vodohospodářské využití: zadržení splachů ornice z pozemků nad biocentrem
- Obec se podílela na přípravě území výkupem pozemků

Obec Čelechovice na Hané Okres Prostějov, Olomoucký kraj



- Obec na základě výsledků PÚ (umístění pozemků pro výsadbu prvků ÚSES) sama připravila projektovou dokumentaci a realizovala výsadbu
- Oddechová místa pro místní obyvatele, naučné tabule jako součást naučné stezky

k.ú. Drslavice Okres Uherské Hradiště, Zlínský kraj

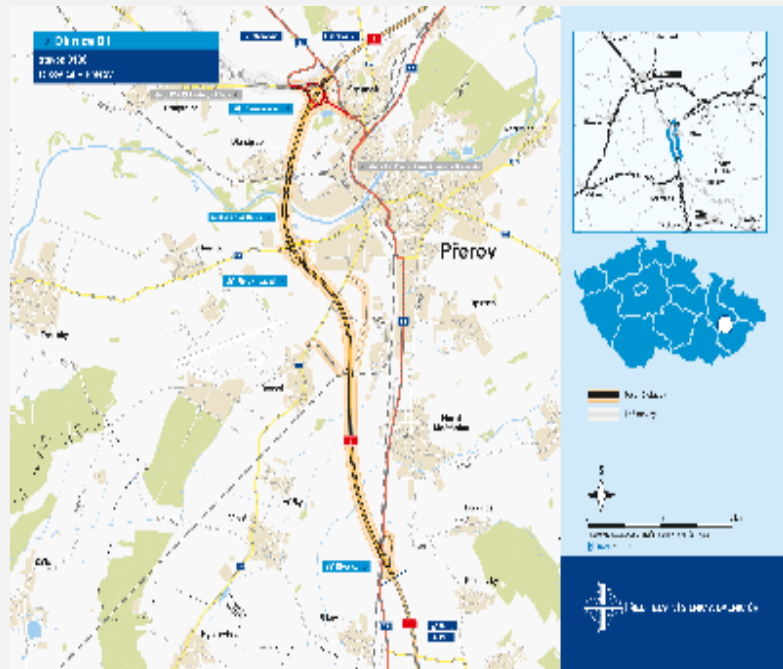


- Revitalizační opatření
- Protipovodňová ochrana, vytvoření biocentra
- Obec vybuodovala kolem obslužných cest odpočinkovou zónu pro místní obyvatele

SPOUPRÁCE SE STÁTNÍMI ORGANIZACEMI

Spolupráce s ŘSD - zahájení posledního úseku dálnice D1, Říkovice – Přerov

"SPÚ je důležitým partnerem při budování dopravní infrastruktury státu. S Ředitelstvím silnic a dálnic České republiky (ŘSD ČR) spolupracujeme ve fázi majetkoprávní přípravy staveb a dále po samotné realizaci staveb prostřednictvím pozemkových úprav," ÚŘ Martin Vrba



MONITORING EROZE ZEMĚDĚLSKÉ PŮDY

- Projekt SPÚ a Výzkumného ústavu meliorací a ochrany půdy
- Evidenční nástroj pro sledování účinnosti zemědělských dotačních politik
- Nástroj ochrany ZPF a využití v procesu PÚ
- Rozhodně **NE** nástroj pro „žalování“!
- Systém závislý na hlášení
- Od 1. 7. 2021 účinná vyhláška č. 240, o ochraně zemědělské půdy před erozí

<http://me.vumop.cz>



MONITORING EROZE – Jak to může vypadat?



MONITORING EROZE – Jak to může vypadat?




MONITORING EROZE – Jak to může vypadat?



JAK POSTUPOVAT PŘI HLÁŠENÍ EROZE



 Výzkumný ústav meliorací
a ochrany půdy, v.v.i.

Monitoring eroze

VSTUP DO APLIKACE

Vítejte ve webové aplikaci **Monitoring eroze zemědělské půdy**, která slouží k hlášení, evidenci a vyhodnocování jednotlivých erozních událostí. Cílem monitoringu eroze zemědělské půdy je zajistit relevantní podklady o rozsahu problému eroze zemědělské půdy. Výstupy z analýz monitorovaných událostí mají široké využití jak v soukromé, tak i ve veřejné sféře. Zejména jsou kvalitním podkladem pro efektivní navrhování protierozních opatření a pro přípravu nových politik v oblasti ochrany půd.

Aplikace byla vyvinuta pro potřeby
Státního pozemkového úřadu a
Ministerstva zemědělství České republiky.



PROČ MONITORUJEME EROZI V ČR?

Půda je jedním z nejcennějších přírodních bohatství každého státu a neobnovitelným přírodním zdrojem. Představuje významnou složku životního prostředí s širokým rozsahem funkcí a je základním výrobním prostředkem v zemědělství a lesnictví. Je ovšem ohrožena celou řadou procesů z části přírodních, z větší části však vyvolaných činností člověka, které vedou k omezení nebo až zničení schopnosti půdy plnit své základní produkční a mimoprodukční funkce.


KDYŽ SE SETKÁM S EROZNÍ UDÁLOSTÍ

V případě zjištění erozní události je třeba se obrátit na místně příslušnou pobočku Státního pozemkového úřadu (SPÚ), případně přímo na pověřeného pracovníka SPÚ. Pověřený pracovník následně provede terénní rekonoskaci a zjištěné informace zanese prostřednictvím webového portálu Monitoring eroze zemědělské půdy do databáze.

Seznam pověřených pracovníků s kontakty je uveden přímo na webovém portálu Monitoringu eroze zemědělské půdy.

JAK POSTUPOVAT PŘI HLÁŠENÍ EROZE



 Výzkumný ústav meliorací
a ochrany půdy, v.v.i.

Monitoring eroze

VSTUP DO APLIKACE

Vítejte ve webové aplikaci **Monitoring eroze zemědělské půdy**, která slouží k hlášení, evidenci a vyhodnocování jednotlivých erozních událostí. Cílem monitoringu eroze zemědělské půdy je zajistit relevantní podklady o rozsahu problému eroze zemědělské půdy. Výstupy z analýz monitorovaných událostí mají široké využití jak v soukromé, tak i ve veřejné sféře. Zejména jsou kvalitním podkladem pro efektivní navrhování protierozních opatření a pro přípravu nových politik v oblasti ochrany půd.

Aplikace byla vyvinuta pro potřeby
Státního pozemkového úřadu a
Ministerstva zemědělství České republiky.



PROČ MONITORUJEME EROZI V ČR?

Půda je jedním z nejcennějších přírodních bohatství každého státu a neobnovitelným přírodním zdrojem. Představuje významnou složku životního prostředí s širokým rozsahem funkcí a je základním výrobním prostředkem v zemědělství a lesnictví. Je ovšem ohrožena celou řadou procesů z části přírodních, z větší části však vyvolaných činností člověka, které vedou k omezení nebo až zničení schopnosti půdy plnit své základní produkční a mimoprodukční funkce.

KDYŽ SE SETKÁM S EROZNÍ UDÁLOSTÍ

V případě zjištění erozní události je třeba se obrátit na místně příslušnou pobočku Státního pozemkového úřadu (SPÚ), případně přímo na pověřeného pracovníka SPÚ. Pověřený pracovník následně provede terénní rekonoskaci a zjištěné informace zanese prostřednictvím webového portálu Monitoring eroze zemědělské půdy do databáze.

Seznam pověřených pracovníků s kontakty je uveden přímo na webovém portálu Monitoring eroze zemědělské půdy.

MONITORING EROZE ZEMĚDĚLSKÉ PŮDY

- hlášení pověřenému pracovníkovi SPÚ: SZIF, SPÚ, VÚMOP, orgány státní správy i samosprávy, ostatní instituce, veřejnost
- terénní rekognoskace pověřenými pracovníky SPÚ – do 3 dnů od nahlášení
- záznam do databáze: Výsledky Monitoringu jsou využívány jako podklady pro navržení dalších protierozních opatření (dotační pravidla pro zemědělce, protierozní opatření v procesu pozemkových úprav, případně návrhy pro novou legislativu)

OBCE

Nahlášení erozní události na příslušnou pobočku SPÚ

SPÚ

Místní šetření erozní události
Záznam erozní události do databáze
Financování monitoringu
Informuje obce o opakovaných událostech

VÚMOP, v.v.i.

Doplnění záznamu EU
Návrhy k přeřazení
Podrobné analýzy
Informuje o vzniku události MZe, SZIF, SPÚ

MZe

Rozhodnutí o přeřazení PB do vyššího stupně ochrany
Informuje zemědělce formou notifikací z LPIS

SZIF

Provádí kontrolu nad dodržováním pravidel DZES (včetně přeřazených ploch)
V případě porušení může krátit dotace

Právní předpisy umožňující SPÚ převod a prodej pozemků městům a obcím

**zákon
č.503/2012 Sb.,
„o SPÚ“**

**zákon
č.229/1991
Sb. „o půdě“**

**zákon
č.92/1991 Sb.
„o velké
privatizaci“**

**zákon
č.219/2000 Sb.,
„o majetku
státu“**

**Zákon
č.139/2002 Sb.,
„o pozemkových
úpravách“**

FORMY PŘEVODŮ NA OBCE

BEZÚPLATNÉ

ÚPLATNÉ

**§7 z. 503/2012 Sb. – VPS, komunikace, zeleň,
pozemky pod budovami nebo stavbami obce**

z. 92/1991 Sb. – pod komunikacemi

z. 219/2000 Sb. – ve veřejném zájmu

**Ostatní převody
dle zákona**

§ 8 z. 503/2012 Sb. – zákonná povinnost pro města a obce !!!

- SMĚNY (§3 z. 503/2012 Sb.)
 - nenárokový převod
 - náhradou nabízené pozemky:
 - zemědělsky využitelné – nezanedbaná zemědělská půda
 - nesmí být vyloučen z případného převodu (práva třetích osob)
 - dle účelu směny – stanoven poměr pozemků požadovaných a pozemků náhradních
 - cenové podmínky:
 - dle dalšího nakládání s pozemky, které náhradou SPÚ získá
- PRODEJ (§17, odst. 3 písm. c) z. 229/1991 Sb.)
 - v naléhavých případech může požádat subjekt, který má právo uskutečnit výstavbu:
 - podle územního souhlasu,
 - podle územního rozhodnutí o umístění stavby,
 - podle stavebního povolení,
 - podle veřejnoprávní smlouvy,
 - na základě ohlášení stavby stavebnímu úřadu.
 - pozemek o max. výměře 1000 m²
 - ocenění cenou obvyklou i cenou zjištěnou – použije se vyšší

ZÁVĚREM...

Co umíme?

Umíme racionálně a účelně investovat do naší krajiny!

ČR je „střechou“ Evropy, važme si vodní bilance, nastavujme efektivně vodní režim v krajině (zadržení vody nebo její neškodné odvedení)

Co k tomu potřebujeme?

Dlouhodobou podporu od našich partnerů

Udržet finanční kontinuitu a personální stabilitu!



INVESTICE DO KRAJINY

JE INVESTICE DO BUDOUCNOSTI NÁS VŠECH!!!

DĚKUJI ZA POZORNOST



www.spucr.cz

