



STÁTNÍ FOND
ŽIVOTNÍHO PROSTŘEDÍ
ČESKÉ REPUBLIKY

Co můžeme nabídnout obcím?

Mgr. Martin Kubica

ředitel sekce

realizace projektů ochrany životního prostředí

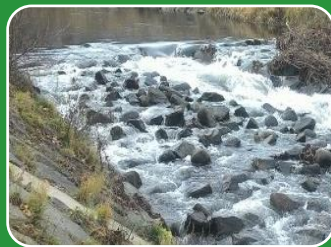


Operační program Životní prostředí

Vyhlášené výzvy



Spolufinancováno
Evropskou unií



Zprůchodnění migračních překážek pro živočichy

- Pro vodní a suchozemské živočichy; opatření k omezení jejich úmrtnosti
- Příjem do 30. 6. 2025
- Alokace 80 mil. Kč



Podpora přírodě blízkých opatření v krajině a sídlech

- Tvorba nových a obnova stávajících vodních a vegetačních prvků vč. opatření proti vodní a větrné erozi; odstranění negativních odvodňovacích zařízení v krajině
- Příjem do 30. 6. 2025 **MÉNĚ ROZVINUTÉ REGIONY**
- Alokace 400 mil. Kč



Ekologické zátěže

- Odstranění rizik kontaminace ohrožující lidské zdraví, vodní zdroje nebo ekosystémy a rekultivace starých skládek
- Příjem do 14. 11. 2025
- Alokace 500 mil. Kč



Průzkum kontaminace životního prostředí

- Průzkum rozsahu a rizik, vč. návrhu efektivního řešení
- Příjem do 29. 4. 2026 (**příjem prodloužen**)
- Alokace 150 mil. Kč

Operační program Životní prostředí



Spolufinancováno
Evropskou unií

Podpora přírodě blízkých opatření v krajině a sídlech

**méně rozvinuté
regiony**

**široký okruh
příjemců**

**příjem žádostí
do 30. 6. 2025**

alokace 400 mil. Kč

**projekty do 200 000
EUR → výzvy AOPK -
zjednodušené metody
vykazování**

**min. způsobilé
přímé realizační
výdaje = 250 000 Kč**

**Tvorba nových a obnova stávajících přírodě blízkých
vodních prvků v krajině včetně sídel** (*malé vodní
nádrže, tůně, mokřady, revitalizace a renaturace vodních
toků*)

výše podpory max. 100 % CZV,
výjimka max. 60 % malé vodní nádrže nebo max. 85 % je-li
projekt z větší části na území ZCHÚ/Natura 2000

**Tvorba nových a obnova stávajících vegetačních prvků
a struktur, včetně opatření proti vodní a větrné erozi**
(*vegetační krajinné prvky vč. ÚSES*)

výše podpory max. 80 % z CZV;
výjimka prvky ÚSES biocentra a biokoridory max. 100 %
CZV

**Odstranění či eliminace negativních funkcí
odvodňovacích zařízení v krajině**

výše podpory max. 100 % z CZV

Operační program Životní prostředí

Plánované výzvy



Spolufinancováno
Evropskou unií



Intenzifikace ČOV a ÚV v souvislosti s řešením energetické náročnosti

- vodárenské společnosti, větší obce, města, svazky obcí vyhlášení září 2025
- Alokace 1 mld. a 300 mil. Kč
- Forma finančního nástroje



Příroda

- Lesy; sídelní zeleň; studie a plány; zpomalení odtoku a akumulace srážkové vody/zelené střechy; protipovodňová opatření (monitorovací, předpovědní, hlásné systémy); svahové nestability; péče o přírodní stanoviště a druhy
- Vyhlášení v druhé polovině 2025
- Podmínky obdobné předchozím výzvám

Národní program Životní prostředí

Vyhlášené výzvy

Ministerstvo životního prostředí



STÁTNÍ FOND
ŽIVOTNÍHO PROSTŘEDÍ
ČESKÉ REPUBLIKY



Emise ze stacionárních zdrojů

- Snížení emisí těžkých kovů se zákonnými limity nebo snížení emisí pachových látek ze stacionárních zdrojů
- Příjem do 5. 5. 2025
- Alokace 30 mil. Kč



Tvorba a obnova krajinných prvků

- Tvorba nových a obnova stávajících vodních a vegetačních prvků vč. opatření proti vodní a větrné erozi; odstranění negativních odvodňovacích zařízení v krajině
- Příjem do 30. 6. 2025 **PŘECHODOVÉ REGIONY**
- Alokace 400 mil. Kč



Péče o krajinné prvky

- Posilující péče o stávající krajinné prvky evidované v LPIS (mez, terasa, travnatá údolnice, skupina dřevin, stromořadí, solitérní dřevina, příkop, mokřad, skalka)
- Příjem do 31. 3. 2026
- Alokace 100 mil. Kč



ČOV v krasových oblastech

- Zlepšení kvality povrchových a podzemních vod v CHKO Český a Moravský kras
- Příjem do 31. 12. 2025
- Alokace 200 mil. Kč



DČOV

- Realizace soustav individuálních čistíren odpadních vod v podobě DČOV do kapacity 50 EO pro budovy využívané k trvalému rodinnému bydlení a pro budovy ve vlastnictví dané obce
- Příjem od 14. 3. 2025 do 6. 1. 2027
- Alokace 300 mil. Kč

Národní program Životní prostředí



Ministerstvo životního prostředí



STÁTNÍ FOND
ŽIVOTNÍHO PROSTŘEDÍ
ČESKÉ REPUBLIKY

Podpora krajinných prvků

území přechodových regionů

široký okruh příjemců

příjem žádostí
do 30. 6. 2025

alokace: 400 mil. Kč

Podmínky obdobné OPŽP
2021-2027

projekty do 200 000 EUR →
výzvy AOPK - zjednodušené
metody vykazování

min. způsobilé přímé
realizační výdaje = 250 000 Kč

**Tvorba nových a obnova stávajících přírodě
blízkých vodních prvků v krajině včetně sídel**
výše podpory max. 100 % CZV, výjimka max. 60 %
malé vodní nádrže nebo max. 85 % je-li projekt z větší
části na území ZCHÚ/Natura 2000

**Tvorba nových a obnova stávajících vegetačních
prvků a struktur, včetně opatření proti vodní a
větrné erozi**
výše podpory max. 80 % z CZV; výjimka prvky ÚSES
biocentra a biokoridory max. 100 % CZV

**Odstranění či eliminace negativních funkcí
odvodňovacích zařízení v krajině**
výše podpory max. 100 % z CZV

Národní program Životní prostředí



Ministerstvo životního prostředí



STÁTNÍ FOND
ŽIVOTNÍHO PROSTŘEDÍ
ČESKÉ REPUBLIKY

Péče o krajinné prvky

**vlastníci pozemků =
široký okruh
příjemců**

**příjem žádostí do
31. 3. 2026**

alokace: 100 mil. Kč

**podpora
min. 10 000 Kč
max. 1 mil. Kč**

**Péče o vybrané krajinné prvky
evidované v LPIS jako ekologicky
významné**

*(mez, terasa, travnatá údolnice, skupina
dřevin, stromořadí, solitérní dřevina,
mokřad, skalka)*

výše podpory 100 % z CZV

Národní program Životní prostředí

Plánované výzvy

Ministerstvo životního prostředí



STÁTNÍ FOND
ŽIVOTNÍHO PROSTŘEDÍ
ČESKÉ REPUBLIKY



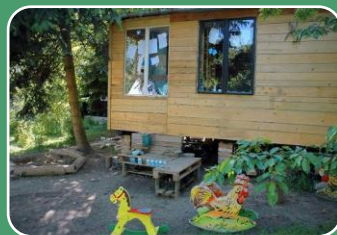
Zlepšení kvality vnitřního prostředí veřejných budov

- Systémy nuceného větrání s rekuperací odpadního tepla s možností realizovat vnější nebo meziokenní stínící prvky v MŠ, ZŠ, SŠ
- Příjem od 1. 4. 2025
- Alokace 100 mil. Kč – jednotková dotace; max. 85 % dotace



Energetické úspory veřejných budov (NPO)

- Snížení energetické náročnosti, vnitřní prostředí, výstavba a rekonstrukce OZE
- **Příjem žádostí od 14. 3. do 31. 10. 2025**
- Alokace 300 mil. Kč
- Výše dotace 50 - 60 %



Výuka v přírodním prostředí

- Podpora rozvoje lesních klubů a přírodních zahrad a úprav venkovního zázemí škol pro výuku venku
- Vyhlášení 2Q 2025
- Alokace 200 mil. Kč



Podpora obcí v budoucím NP Křivoklátsko

- Projektová příprava, infocentra, kofinancování EU projektů, projekty zlepšující životní prostředí a infrastrukturu
- Příjem od 14. 4. 2025 NP KŘIVOKLÁTSKO
- Alokace 100 mil. Kč

Modernizační fond

Vyhlášené výzvy



HOUSEnerg - Nová zelená úsporám

- Zateplení, zdroje energie, adaptační a mitigační opatření
- Příjem do 30. 6. 2028 nebo vyčerpání alokace
- Alokace 1 mld. Kč



GREENGAS - Obnovitelná plynná a kapalná paliva

- Instalace nových elektrolyzérů pro účely výroby vodíku z OZE a akumulace elektrické energie do vodíku z přímo připojeného zařízení na výrobu energie z OZE
- Příjem do 30. 6. 2025
- Alokace 3 mld. Kč

Modernizační fond Nová zelená úsporám



Více na webové stránce
[Nová zelená úsporám](#)

Bytové domy pro obce, kraje a veřejné subjekty

Oblasti podpory

- Zateplení, výměna oken a dveří (vč. stínící techniky)
- Zdroje energie (výměna zdroje, příprava teplé vody, FVE, VZT, využití tepla z odpadní vody)
- Adaptační a mitigační opatření (zelená střecha, dešťovka, ekomobilita)

Nová zelená úsporám – bytové domy

- Příjem do 30. 6. 2028 nebo vyčerpání alokace
- Alokace 1 mld. Kč
- Max. výše podpory stanovena jednotkovými cenami dle typu aktivity
- Výše podpory (bez bonusů) na jednotlivá opatření max. 70 % přímých realizačních výdajů

Dotační bonusy

- 10 % pro vybrané kraje, regiony a obce
- 20 000 Kč kombinační bonus
- Max. 60 000 Kč za environmentálně šetrné řešení
- Bonus k žádostem v oblastech podpory A - Zateplení pro bytové domy se sociálními byty až 150 000 Kč / soc. byt

Modernizační fond

Plánované výzvy



RES+

- FVE 10 kW – 5 MW s vlastní spotřebou
- Komunální FVE na veřejných budovách pro malé obce (do 3 000 obyvatel)
- Komunální FVE na budovách a další infrastruktuře s potenciálem rozvoje komunitní energetiky
- Vyhlášení březen 2025



PUBGRID

- Energetické úspory veřejného osvětlení a instalace smart prvků
- Vyhlášení 3Q 2025

Modernizační fond



Výzvy RES+

Podmínky a alokace obdobně jako výzvy 2024

Vyhlášení výzev březem 2025

Příjem žádostí od července 2025

Jednotková dotace; různá maximální výše podpory

Nové fotovoltaických elektráren (FVE) s instalovaným výkonem nad 50 kW (od 10 kWp pouze v Praze a veřejné subjekty) a do 5 MWp (včetně) s vlastní spotřebou vyrobené elektřiny

Nové FVE s instalovaným výkonem do 1 MWp na jedno předávací místo do distribuční nebo přenosové soustavy na budovách, či jiné infrastruktury, včetně přístřešků (např. pro automobily, stavební techniku, skladování materiálu atp.)

Obce na území ČR s maximálním počtem obyvatel 3 000 k 1.1.2024 dle údajů Českého statistického úřadu

Sdružené nové FVE s instalovaným výkonem do 1 MWp, které zahrnují více dílčích projektů na území obce nebo na území maximálně tří vzájemně sousedících obcí, příp. na území hlavního města Prahy

Vyhlášené výzvy

Moravskoslezský kraj

Řemeslné inkubátory
Příjem do 30. 6. 2025

Příroda a krajina
Příjem do 30. 6. 2025

Infrastruktura
Příjem do 30. 6. 2025

Konektivita škol
Příjem do 31. 12. 2025

Strategické brownfieldy
Příjem do 30. 6. 2025

Ústecký kraj

Řemeslné inkubátory
Příjem do 30. 6. 2025

Příroda a krajina
Příjem do 30. 6. 2025

Infrastruktura
Příjem do 30. 6. 2025

Posílení sociální stability
Příjem do 30. 6. 2025

Infrastruktura pro další vzdělávání
Příjem do 13. 6. 2025

Konektivita škol
Příjem do 31. 12. 2025

Kulturní a kreativní centra
Příjem do 30. 6. 2025

Karlovarský kraj

Řemeslné inkubátory
Příjem do 30. 6. 2025

Příroda a krajina
Příjem do 30. 6. 2025

Infrastruktura
Příjem do 30. 6. 2025

Posílení sociální stability
Příjem do 30. 6. 2025

Infrastruktura pro další vzdělávání
Příjem do 13. 6. 2025

Regionální školství
Příjem do 30. 6. 2025



Spolufinancováno
Evropskou unií

Operační program Spravedlivá transformace



Obnova území – Příroda a krajina

široký okruh příjemců

MSK, ÚLK, KVK

**příjem žádostí
do 30. 6. 2025**

alokace

MSK 225 mil. Kč;

ÚLK 90 mil. Kč;

KVK 60 mil. Kč

**min. výše způsobilých
nákladů 200 000 EUR**

**Tvorba nových a obnova stávajících přírodě
blízkých vodních prvků**

výše podpory 60 % z CZV pro malé vodní nádrže;
100 % z CZV ostatní

**Tvorba nových a obnova stávajících
vegetačních prvků a struktur, včetně opatření
proti vodní a větrné erozi**

výše podpory 80 % z CZV vegetační krajinné prvky,
obnova ÚSES, zatravnění pásů;
100 % z CZV založení skladebných prvků ÚSES

Operační program Spravedlivá transformace

Plánované výzvy

Harmonogram výzev na
webu

www.opst.cz



Spolufinancováno
Evropskou unií

Snížení energetické náročnosti veřejných budov

- Zateplení, odpadní teplo, nucené větrání s rekuperací, rekonstrukce otopné soustavy...
- Zlepšení kvality vnitřního prostředí veřejné budovy (osvětlení, hluk, stínící prvky)
- Adaptace na změnu klimatu (šedé a srážkové vody, zálivka...)
- Výstavba a rekonstrukce OZE pro veřejné budovy
- Pro všechny kraje

Energetické úspory ve veřejné infrastruktuře

- Snížení energetické náročnosti/zvýšení energetické účinnosti gastro provozů, prádelen a dalších technologických zařízení (školská, sociální, zdravotní zařízení)
- Pro všechny kraje

Další výzvy pro vybrané kraje

- Regionální školství
- Veřejné služby, kultura, sport
- Kulturní a kreativní centra
- Odborné učebny ZŠ a SŠ



STÁTNÍ FOND
ŽIVOTNÍHO PROSTŘEDÍ
ČESKÉ REPUBLIKY

Mgr. Martin Kubica
martin.kubica@sfzp.cz

