



STÁTNÍ FOND
ŽIVOTNÍHO PROSTŘEDÍ
ČESKÉ REPUBLIKY

Investice do budoucnosti obcí prostřednictvím SFŽP

Ing. Petr Valdman

ředitel Státního fondu životního prostředí ČR



Obsah

- Nabídka **podpory**
- **Příklady z praxe**
- Nejčastější **nálezy při kontrolách** projektů
aneb doporučení pro
minimalizaci chyb



Příroda



Aktuální výzvy



- ▶ Péče o krajinné prvky (*příjem do 31. 3. 2026*)
- ▶ Přírodě blízká protipovodňová opatření a revitalizace vodních toků (*příjem do 30. 9. 2026*), **bez krajů OP ST**



- ▶ Podpora přírodě blízkých opatření v krajině a sídlech (*příjem do 30. 6. 2026*)
- výzva pro méně rozvinuté regiony a pro přechodové regiony vč. Prahy
- ▶ Zakládání a obnova veřejné sídelní zeleně (*příjem do 30. 6. 2026*)

Plánované výzvy



- ▶ Realizace opatření ke zpomalení odtoku, pro vsak, retenci a akumulaci srážkové vody vč. dalšího využití (*příjem od 17. 6. 2026*)
- ▶ Obnova stability svahů a sanace svahových nestabilit (*příjem od 17. 6. 2026*)



Energetika



Aktuální výzvy



- ▶ Větrací systémy s rekuperací tepla (*příjem do 30. 6. 2026*)
- ▶ Poradenství pro samosprávy – koncepční dokumenty v oblasti klimatu a energetiky (*příjem do 30. 9. 2026*)



- ▶ Monitorovací systémy pro kontinuální měření emisí znečišťujících látek (*příjem do 28. 8. 2026*)



- ▶ Energetické úspory památkově chráněných budov (*příjem do 30. 4. 2026*) - zásobník

Plánované výzvy



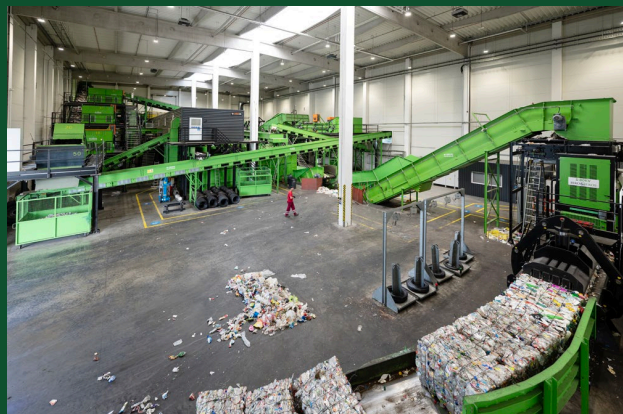
- ▶ Snížení energetické náročnosti veřejných budov a veřejné infrastruktury v kombinaci – výzva pro méně rozvinuté a přechodové regiony (*předpokládaný příjem od dubna*)
- ▶ Výstavba a rekonstrukce obnovitelných zdrojů energie pro veřejné budovy – bez FVE (*předpokládaný příjem od dubna*)



Finanční nástroj pro oběhové hospodářství

[sfzp.gov.cz /](https://sfzp.gov.cz/)

Finanční nástroje a půjčky



STÁTNÍ FOND
ŽIVOTNÍHO PROSTŘEDÍ
ČESKÉ REPUBLIKY

Projekty vedoucí ke zvýšení kapacity pro zpracování vybraných druhů odpadů

Podporované aktivity:

- třídění, dotřídování a úprava vybraných odpadů
 - materiálové využití vybraných odpadů
 - zpracování čistírenských kalů pro následné materiálové využití
 - chemická recyklace vybraných odpadů
 - zpracování nebezpečných a zdravotnických odpadů
- finanční záruky za 50 % jistiny komerčního úvěru v kombinaci s dotační složkou (10/20 %) v jedné operaci

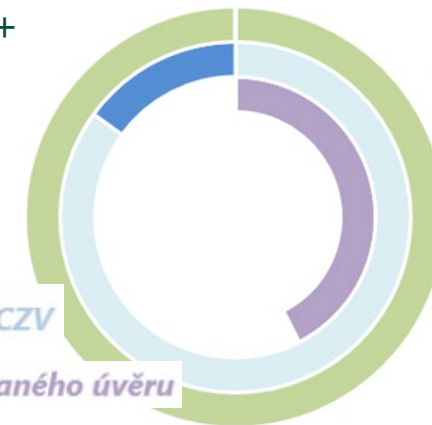
- dle podmínek OPŽP21+

Celkové způsobilé výdaje (CZV)

Dotace max. 10 % či 20 % z CZV

Zaručovaný úvěru 80 % či 90 % z CZV

Bankovní záruka 50 % ze zaručovaného úvěru



- průběžná dvoukolová nesoutěžní výzva
- **1. kolo** – příjem projektových záměrů:
1. 8. 2025 – 6. 1. 2027
- **2. kolo** – příjem žádostí ke schváleným záměrům z 1. kola: od ukončení hodnocení záměru **do 31. 12. 2027**
- Podpořené projekty musí být ukončeny do 31. 12. 2029.

Operační program Spravedlivá transformace



STÁTNÍ FOND
ŽIVOTNÍHO PROSTŘEDÍ
ČESKÉ REPUBLIKY

Aktuální výzva

- Obnova území
 - Příroda a krajina MSK (*příjem do 31. 3. 2026*)
 - Infrastruktura ÚLK a MSK (*příjem do 30.4 2026*)
 - Veřejné služby, kultura, sport, rekreace KVK (*příjem do 30. 4. 2026*)
- Zájmové vzdělávání a osvěta KVK a ÚLK (*příjem do 30. 4. 2026*)
- Podpora oběhového hospodářství ÚLK (*příjem do 30. 6. 2026*)
- Snížení energetické náročnosti veřejných budov ÚLK (*příjem do 30. 6. 2026*)
- Snižování energetické náročnosti ve veřejné infrastruktuře ÚLK (*příjem do 30. 6. 2026*)

Knihovna Velké Karlovice

- Zateplení obvodových zdí
- Zateplení střechy
- Výměna oken a dveří
- Stínění



Spolufinancováno
Evropskou unií



Knihovna Velké Karlovice

Snížení spotřeby energie

Spotřeba energie před realizací	104,60 MWh/rok
Spotřeba energie po realizaci projektu	52,94 MWh/rok
Snížení spotřeby energie	o 50,6 %

Snížení emisí skleníkových plynů a TZL

Emise skleníkových plynů před realizací	24,14 t/rok
Emise skleníkových plynů po realizaci	13,88 t/rok
Snížení emisí skleníkových plynů	o 57,5 %



Doložené
celkové
náklady
10,3 mil. Kč



Doložené
celkové
způsobilé
náklady
6 mil. Kč



DOTACE
CELKEM
3 mil. Kč
50% míra
podpory

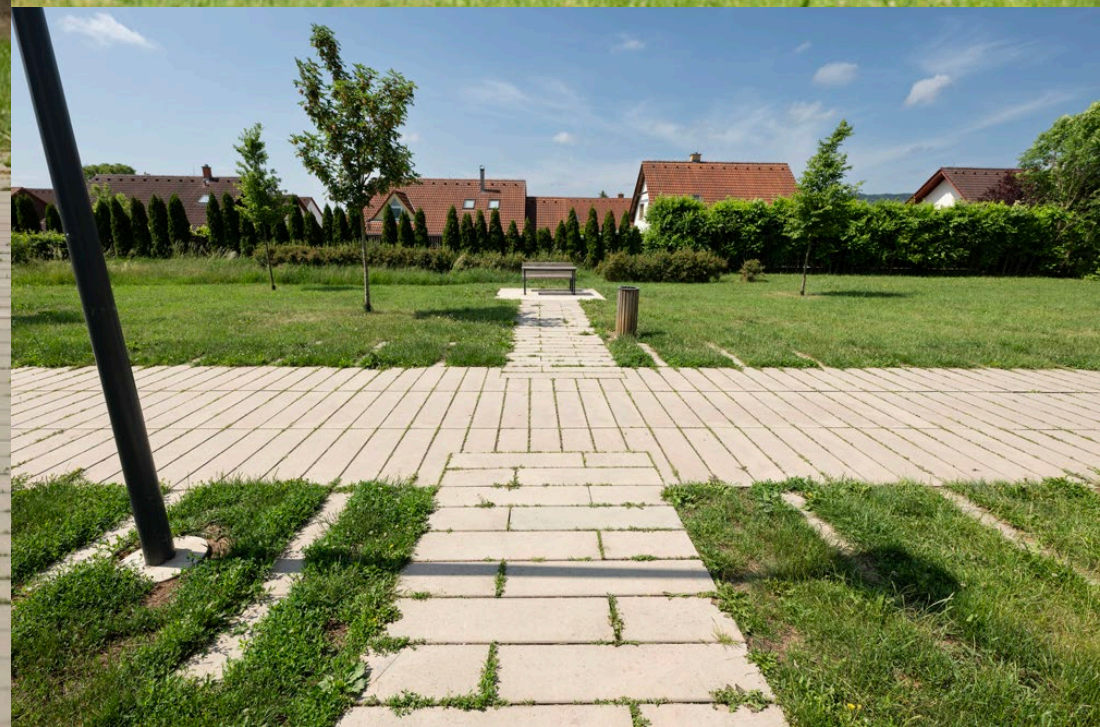


Spolufinancováno
Evropskou unií

Park u MŠ, Hony za Kukýrnou

- Městský park o rozloze 1,064 ha vybudován mezi řadovou zástavbou rodinných domů a plánovanou budovou MŠ. Vybaven lavičkami, stoly s lavicemi a grilem.
- Doplnuje zástavbu o kus přírody, která plní funkci estetickou a rekreační a nabízí prostor pro odpočinek a trávení volného času.

Celkové náklady 6,6 mil. Kč
Způsobilé náklady 3,04 mil. Kč
Dotace 1,8 mil. Kč



Doporučení pro minimalizaci chyb

**Každý problém
skrývá řešení –
klíčem je jednat
aktivně a včas.**

Žádost

- chybějící dokumenty (posudky, stanoviska dotčených orgánů) a dokumenty vydané (s nabytím právní moci) po datu podání žádosti o podporu
- nesoulad mezi předloženými podklady – náklady, indikátory, energetické posudky x projektová dokumentace x rozpočet
- chybně vyplněné záložky v ISKP (specifické datové položky, termíny, indikátory)
- vyčíslení způsobilých a nezpůsobilých nákladů
- nepřirazení pod veřejnou podporu
- neuvedené kontakty v ISKP (telefonní čísla, email)

Veřejné zakázky

- nedoložení pojistné/záruční smlouvy, kterou zadavatel požadoval v zadávací dokumentaci
- nekompletní veřejné zakázky, např. u nabídek podaných el. chybí doklad, kdy nabídka byla podána
- veřejné zakázky se dokládají těsně před žádostí o platbu, ačkoliv je vysoutěženo již dříve
- nepřímá značková specifikace v zadávací dokumentaci uvedena tak konkrétní specifikace technologií, že směřují pouze k jedinému výrobcí
- dělení zakázek vs slučování zakázek, limity zakázek

Doporučení pro minimalizaci chyb

**Každý problém
skrývá řešení –
klíčem je jednat
aktivně a včas.**

Realizace

- chybějící nebo chybně zpracované změnové listy
- nedodržení termínu doložení podkladů/realizace/kolaudace
- chybně vyplněná fakturace (chybné částky, č. ú, DPH)
- chybějící bankovní výpisy
- naplnění podmínek DNSH a taxonomie (recyklace stavebního odpadu, úsporné spotřebiče u novostaveb / přístaveb)
- skládkování zeminy – vážní lístky

Ostatní

- marné uplynutí platnosti Rozhodnutí ministra
- označování relevantních dokumentů, že je projekt financován z daného programu



STÁTNÍ FOND
ŽIVOTNÍHO PROSTŘEDÍ
ČESKÉ REPUBLIKY

Děkuji za pozornost.

Chcete se zeptat?

email: Petr.Valdman@sfzp.gov.cz; telefon: 723 825 314

