

The logo for pkv, consisting of the lowercase letters 'pkv' in a bold, green, sans-serif font. The letters are contained within a white, rounded, teardrop-shaped background element. The entire logo is centered on a dark background with large, overlapping, organic shapes in shades of green and grey.

pkv

Velké změny, malé obce: Nová energetická realita

**Nová vláda
Komunální volby
Vývoj energetiky
Geopolitika**

Co se nejvíc osvědčuje v době změn?
Pevně se **držet základu**. A neuhnout z toho.

Legislativa





Kontrola systému vytápění

Přehled skutečné účinnosti
systému
Odhalení problémů a doporučení

Opatření pro dlouhodobou
správu budov



Energetický štítek PENB

Nejlevnější vodítka k úsporným
opatřením
Srovnávací dokument

Informace pro nájemníky a kupující

Veřejně přístupné hodnocení

Souhrn z Kontroly systému vytápění a PENBů je vodítkem pro další kroky.



Adresa	Typ budovy	Rok výstavby	Třída PENB	Datum zpracování	Energeticky vztažná plocha budovy (m2)
Boleslavská 1801	MŠ	2000	A	2025-12-16	1433.220000
Purkyňova 2986	ZŠ	1995	A	2025-08-27	1564.620000
Vlasákova 1830	Stadion	1971	B	2025-08-06	1648.040000
Západní 1807	Obchod	1988	B	2025-09-23	1181.200000
Hornoměcholupská	SVJ	2000	C	2025-12-12	1364.700000
K Novému nádraží 2059	Sběrný dvůr	2003	C	2025-12-03	1665.600000
Rudolfovská tř. 670	ZŠ	1947	D	2025-11-05	1625.380000
Na Dolech 5331	SVJ	1956	E	2025-12-18	1417.750000
Husova třída 241	Dům mládež	1956	E	2025-08-15	1674.280000
Železničářská 1602	Kulturní dům	1947	E	2025-12-18	1233.750000
Vítězná 118	Komunitní centrum	1947	E	2025-12-12	1320.470000
Příčná 1263	Úřad	1921	F	2025-09-16	1207.760000
Sokolovské náměstí 1557	Hasišská zbrojnice	1930	F	2025-09-18	1266.920000
Resšlova 1810	Sokolovna	1930	F	2025-09-04	1613.730000
Aloise Jilemnického 2068	Ordinace	1882	F	2025-10-20	1203.730000
Braník Nad Lesním divadlem ev.č. 99	Obchod	1886	F	2025-12-03	1290.370000

Hodnocená budova	Potřeba energie na vytápění, chlazení a přípravu teple vody	Celková dodaná energie	Neobnovitelná primární energie	Klasifikační třída neobnovitelné primární energie
	kWh/m².rok	kWh/m².rok	kWh/m².rok	
Hodnocená budova	155,36	248,55	264,51	F
	254	407	433	
Soubor navržených opatření	51,73	88,88	114,88	C
	84,6	145	188	
Dosažená úspora energie	103,63	159,67	149,63	-
	170	261	245	

NAVRŽENÝ SOUBOR OPATŘENÍ

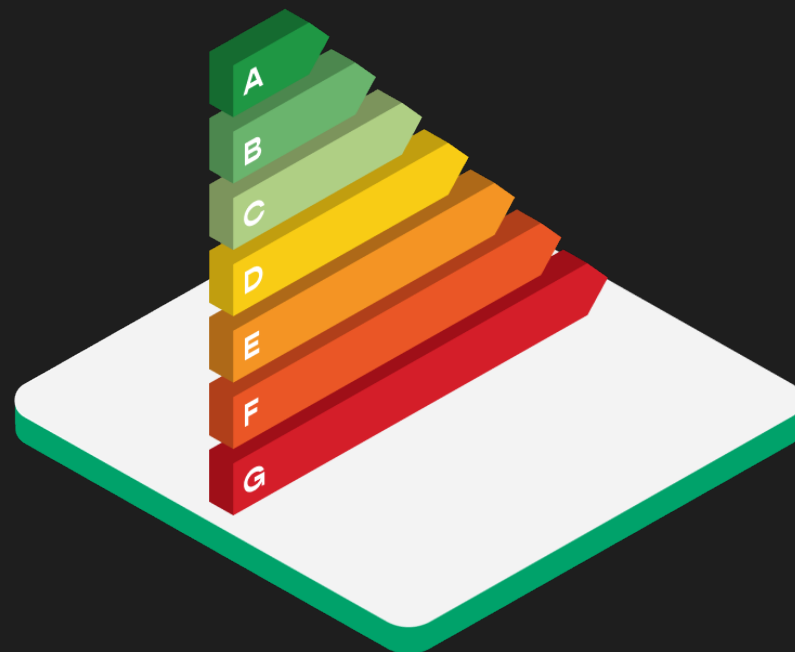
Navržená opatření:

Obálka budovy:
 1) Zateplení vnějších stěn EPS o tl. 140 mm ($\lambda_D = 0,032 \text{ W.m}^{-1}\text{.K}^{-1}$)
 2) Zateplení stěn k nevytápěnému prostoru EPS o tl. 100 mm ($\lambda_D = 0,035 \text{ W.m}^{-1}\text{.K}^{-1}$)
 3) Zateplení ploché střechy EPS o tl. 100 mm ($\lambda_D = 0,035 \text{ W.m}^{-1}\text{.K}^{-1}$)
 4) Zateplení podlahy nad nevytápěným prostorem EPS o tl. 100 mm ($\lambda_D = 0,032 \text{ W.m}^{-1}\text{.K}^{-1}$)
 5) Zateplení podlahy nad venkovním prostorem EPS o tl. 240 mm ($\lambda_D = 0,035 \text{ W.m}^{-1}\text{.K}^{-1}$)

Technické systémy:
 6) Výměna stávajícího zdroje vytápění (plynové kotelny) za kondenzační plynový kotel
 7) Instalace VZT rekuperační jednotky za účelem větrání zóny č. 1
 8) Výměna stávajícího osvětlení za úsporná LED svítidla

Navržený soubor opatření ke snížení energetické náročnosti budovy a dosažení vyšší klasifikační třídy u ukazatele primární energie z neobnovitelných zdrojů tvoří opatření č. 1 - 8. Soubor opatření je technicky proveditelný. Při návrhu byla respektována efektivita vymožených prostředků s ohledem na provozní náklady a kvalitu vnitřního prostředí budov. U souboru opatření pro snížení energetické náročnosti budovy nemusí být dosaženo ekonomické proveditelnosti v době zpracování průkazu. Návrh opatření v rámci průkazu energetické náročnosti budovy je upraven vyhl. 264/2020 Sb. Realizace opatření není pro stavebníka nijak závazná.

Koncepcie



Základem je jednotný přehled



- ✓ adresy
- ✓ účel budovy
- ✓ plocha (m²)
- ✓ energetické media
- ✓ způsob nákupu energie
- ✓ náklady a spotřeby na m²
- ✓ stav budov a plánované změny
- ✓ legislativní povinností a EPBD IV

Objekt	Energie	energetický štěbek	spotřeba vody za rok	spotřeba el. za rok	spotřeba plyn/teplo za rok
Jakubčovice – knihovna, kulturní dům (č. p. 52; parcela č. 50)	voda, plyn, elektřina	G	32 m ³	T1 - 477 Kwh	1300 m ³ , 13715 kWh
Jakubčovice – hasičská zbrojnice (č. p. 103; parcela č. 165)	voda, plyn, elektřina	C	167 m ³	T1 - 4930 Kwh, T2 - 2275 Kwh	3537 m ³ , 37315,350 kWh
Jakubčovice – objekt (č. p. 88; parcela č. 116)	voda, plyn, elektřina	E	30 m ³	T1 - 550 Kwh	1000 m ³ , 10550 kWh
Jakubčovice – hřbitov (přírůstek)	voda, elektřina	není	0	0	0
Bohušovice – hasičská zbrojnice (č. p. 118; parcela č. 90)	elektřina, voda	není	1	40kwh	0
Bohušovice – klubovna se zázemím (č. p. 120; parcela č. 1133/6)	elektřina, voda	C	50 m ³	550 kwh	ne
Epšovice – hasičská zbrojnice (č. p. 52; parcela č. 183)	voda, plyn, elektřina	D	0	0	v rekonstrukci
Hřadec – budova MěK (Opavská č.p. 265; parcela č. 195)	voda, plyn, elektřina	D	500 m ³	50000 Kwh	76000 Kwh
Hřadec – bytový dům, bývalý DPS (Opavská č.p. 197; parcela č. 201)	voda, plyn, elektřina	D			bytový dům - Majitel místo ptefakturace ene
Hřadec – DPS (Smetanova č. p. 694; parcela č. 330/7)	voda, plyn, elektřina	D			bytový dům - Majitel místo ptefakturace ene
Hřadec – bytový dům (Lidická č. p. 590; parcela č. 840/4)	voda, plyn, elektřina	D			bytový dům - společenství místo
Hřadec – bytový dům (Na Tylových č. p. 715; parcela č. 844)	voda, plyn, elektřina	D			bytový dům
Hřadec – smuteční síň (parcela č. 779)	elektřina, voda	není	1	100 Kwh	0
Hřadec – Hřbitov	elektřina	není	0	1000 Kwh	0
Hřadec – Národní dům (č. p. 156; parcela č. 912)	voda, plyn, elektřina	C	300 m ³	20000 Kwh	20000 Kwh
Hřadec – Babinec	voda, plyn, elektřina	C	250 m ³	15000 Kwh	20000 Kwh
Hřadec – hasičská zbrojnice (č. p. 73; parcela č. 965)	voda, plyn, elektřina	C	170 m ³	5500 Kwh	3500 m ³ + 36925 kWh
Hřadec – Zdravotní středisko	voda, plyn, elektřina	F	0	100 Kwh	0
Hřadec – nádražní budova (Opavská č. p. 151; parcela č. 303/1)	elektřina, voda	F	0	100 Kwh	0
Benkovic – kulturní dům (parcela č. 1)	voda, plyn, elektřina	G	40 m ³	1600 Kwh	300 m ³ + 3165 kWh
Benkovic – hasičská zbrojnice, knihovna (č. p. 60; parcela č. 2)	voda, plyn, elektřina	G	1 m ³	1800 Kwh	0 m ³
Žimrovice – obecní dům (č. p. 61; parcela č. 1)	voda, plyn, elektřina	v rekonstrukci			v rekonstrukci
Žimrovice – hasičská zbrojnice (č. p. 90; parcela č. 305)	voda, plyn, elektřina	E	50 m ³	6000 Kwh	900 m ³ + 9495 kWh
Žimrovice – tribuna (č. p. 232; parcela č. 646/2)	elektřina, voda	není	0	0	0
Domoradovice – kulturní dům (č. p. 68; parcela č. 139)	voda, plyn, elektřina	B	60 m ³	3100 Kwh	4000 m ³ + 42200 kWh
Domoradovice – hasičská zbrojnice (č. p. 57; parcela č. 78)	voda, plyn, elektřina	C	20 m ³	600 Kwh	100 m ³ + 1055 kWh
Fálpovice – hasičská zbrojnice (č. p. 38; parcela č. 42)	elektřina, voda	1		100 Kwh	0
Hřadec – semafor	elektřina	není	není	2000 Kwh	není
Vešperný ovčáček	elektřina	není	není	280 000 Kwh	není



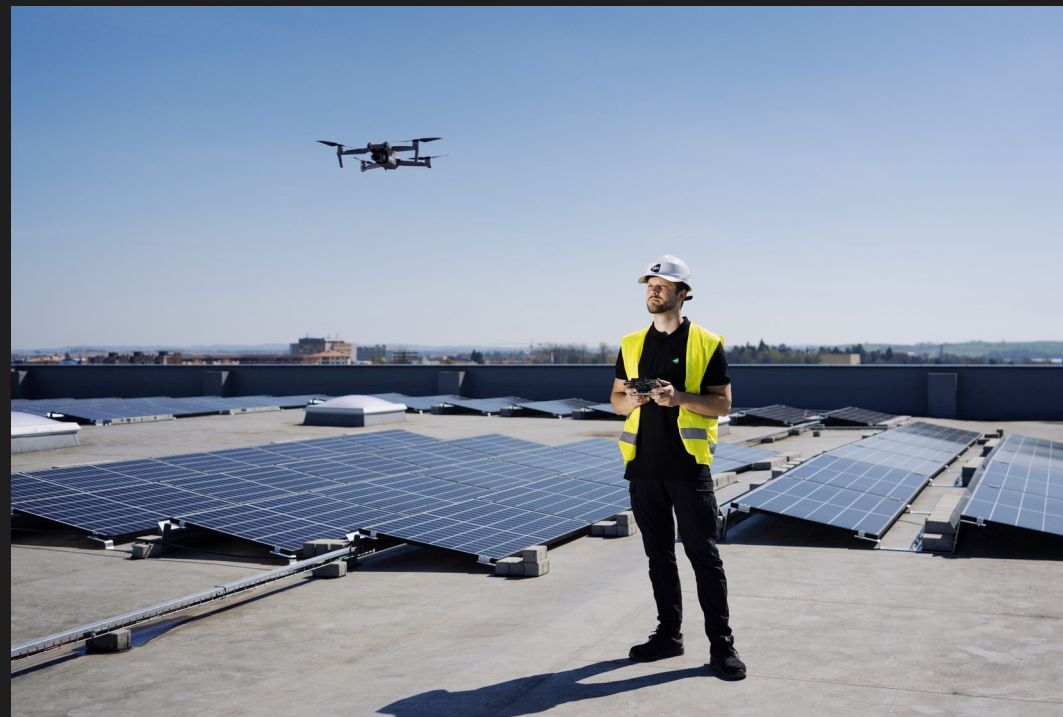
Energetický audit

Povinný > 500 MWh/rok

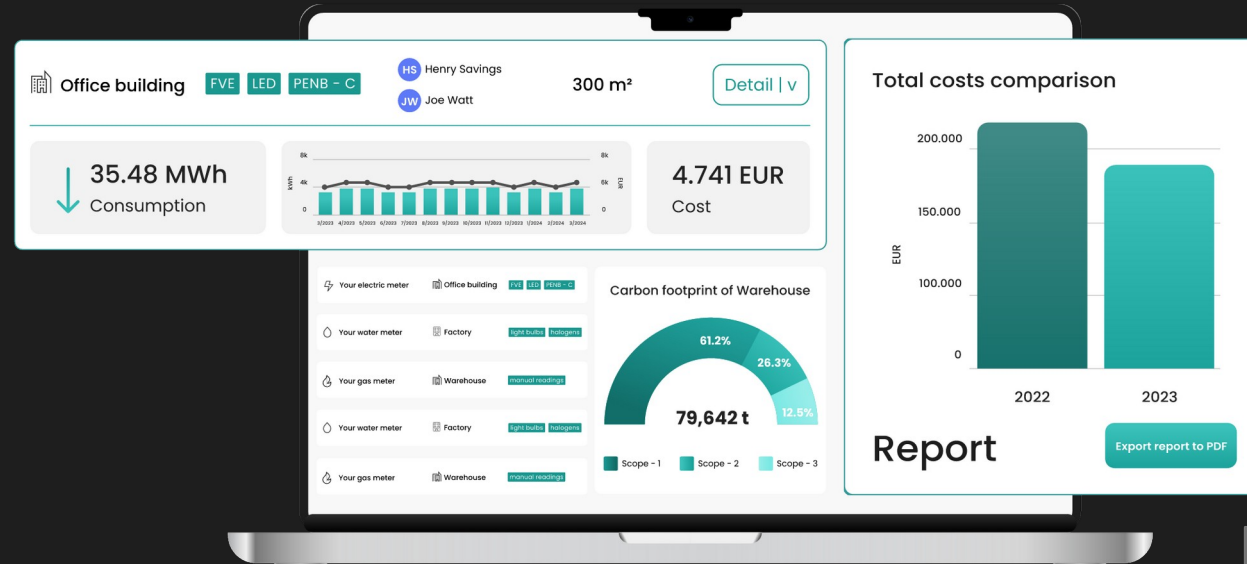
Detailní přehled o aktuálním stavu

Návrh neinvestičních a investičních
úspor
Vyhodnocení ekonomiky a dotací

Cílem je najít > 10% úspor



System



Řád v dokumentech: faktury, dodavatelé, legislativa

Vyhodnocení dat: spotřeby, bilance, sankce, CO2

Produkce OZE a spotřeba sdílené energie

Reporting dat občanům a dotačním orgánům

Externí energetik zajistí kontinuitu

Úspory v budovách a VO





Transformace ubytovny

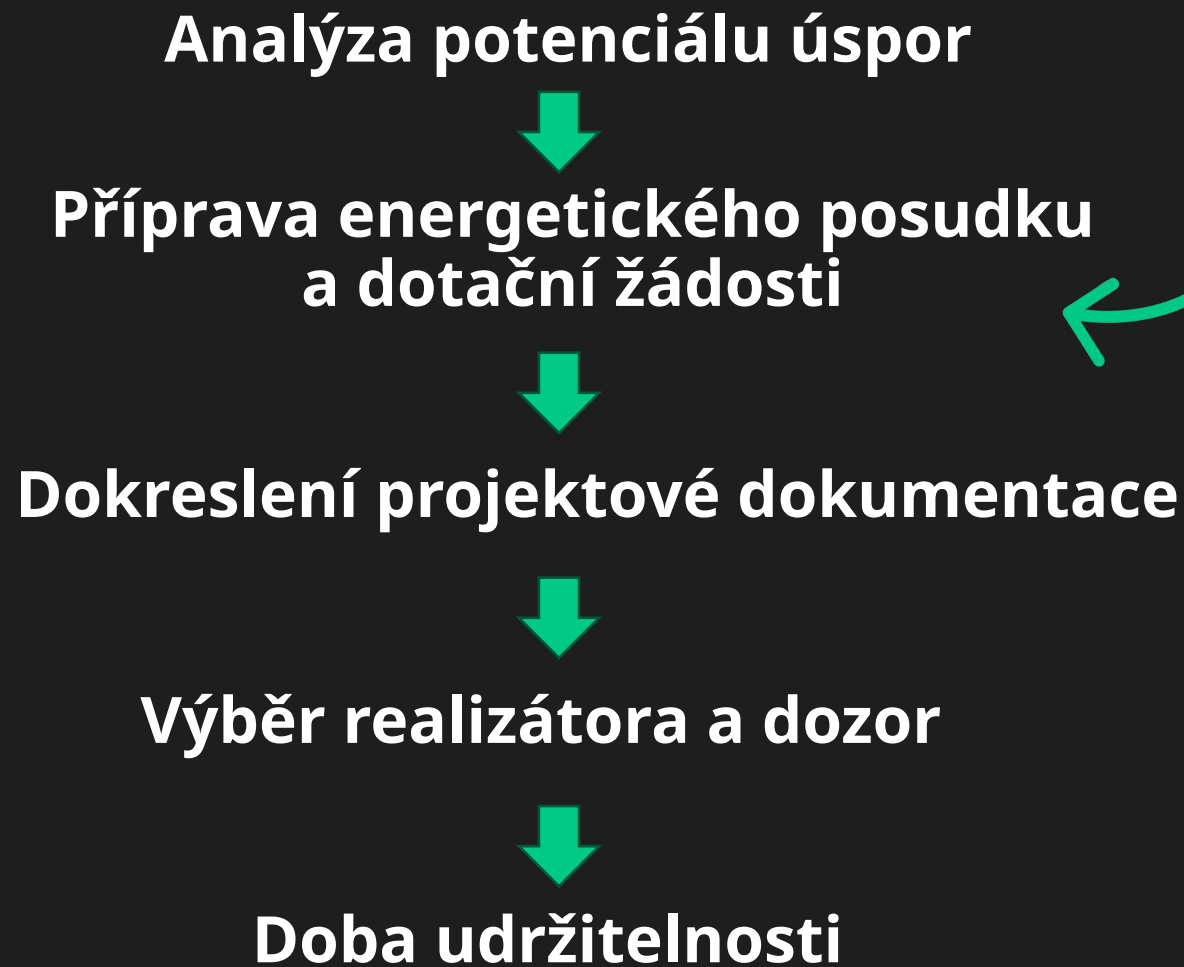


Uvažování obce

- 01 Bývalá armádní budova.
Jak ji nejlépe využít?
- 02 81% provozních nákladů na
vytápění plynem a uhlím.
- 03 Transformace budovy na
komunitní centrum.
- 04 S cílem dostat budovu min
do PENB C a snížit náklady.



Jak na to správně?



Nové OPŽP



Parametry a přínosy projektu

Investice: výměna osvětlení, zateplení pláště, výměna zdrojů vytápění, energetický management.

Náklady na energetickou část včetně přípravy: 8,8 mil Kč

Dotace z OPŽP: > 50%

Úspora energie díky investici: 605 MWh ročně

Roční úspora v době realizace: 621 000 Kč

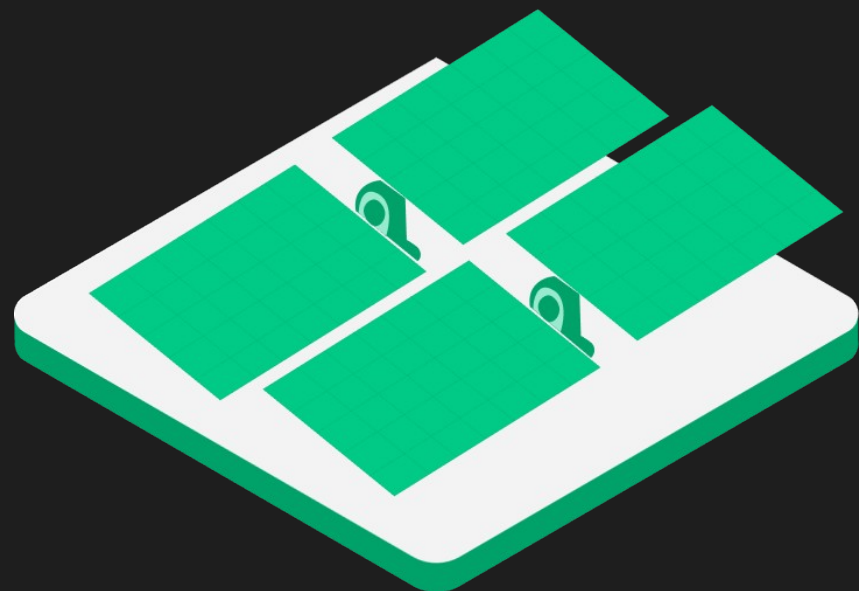
Návratnost projektu: 7 let



- 1 41 mil Kč – celková investice
- 2 8,8 mil Kč – do energetiky =
- 3 16 mil Kč – podpora investice

Úspora energie > 60%
Komfort pro občany

Zdroje energie a sdílení



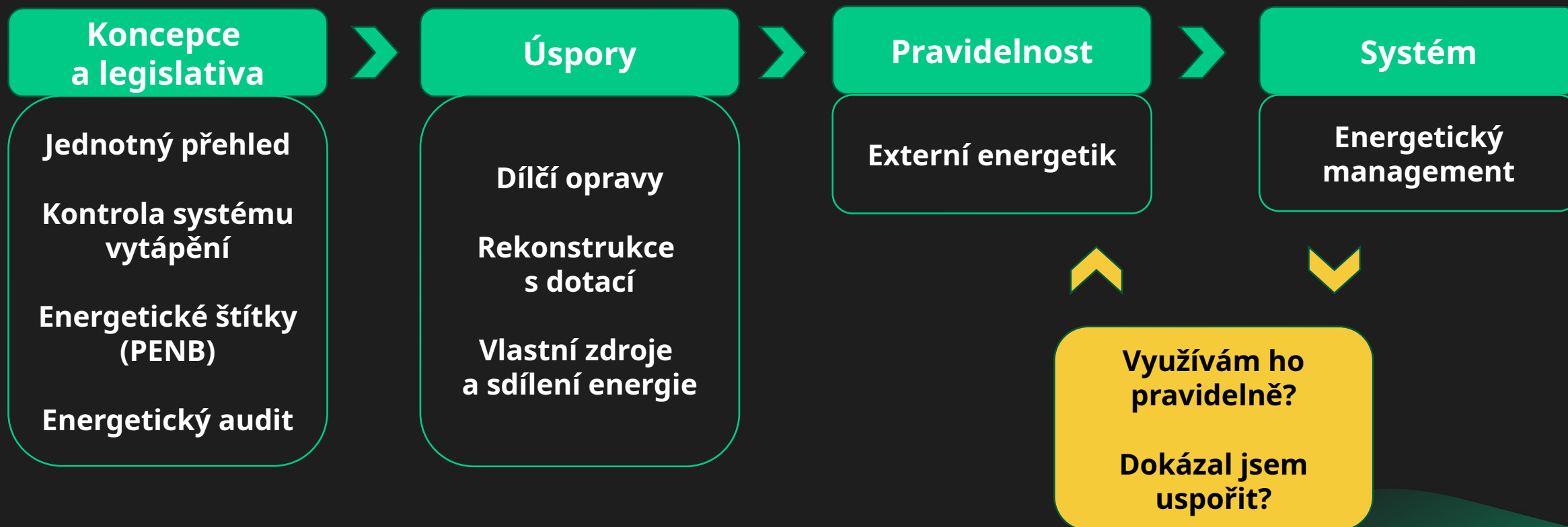
Příprava území pro investory.



Příprava vlastních projektů.



Zptejte se sebe **zda řešíte:**



JISTOTA

Vytvoříme kontrolovatelné prostředí.

CO JE PRO NÁS DŮLEŽITÉ

Data, strategie, odpovědnost a úspory.

Kontaktujte nás

pkv



Máte další dotazy?

+ 420 604 760 567